

超高压
陶瓷电容器

穿心电容
滤波器

阵列式
滤波连接器

高保真
音响电容

高气密性
滤波器

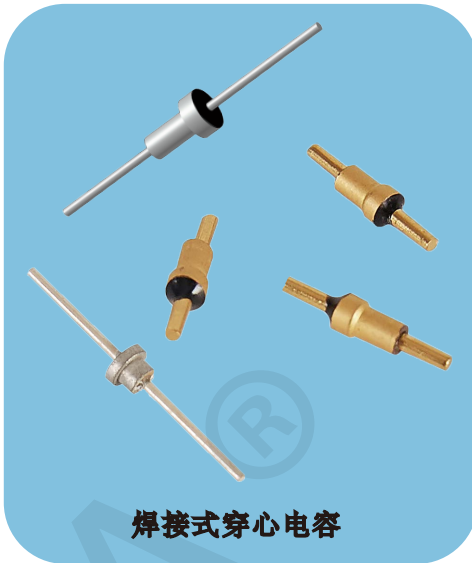
EMI馈通
滤波器

微型射频
滤波器

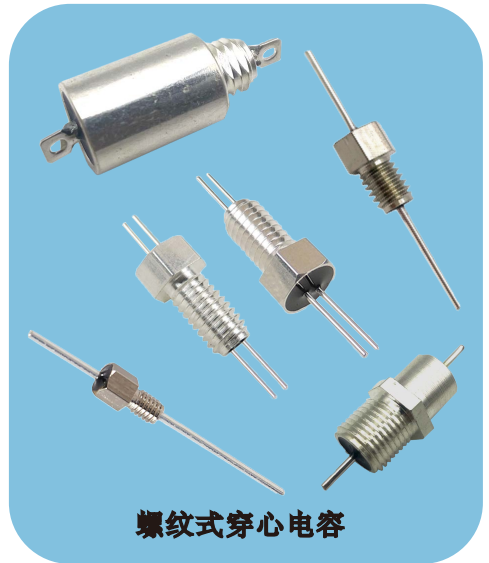
穿心电容滤波器科技领航者



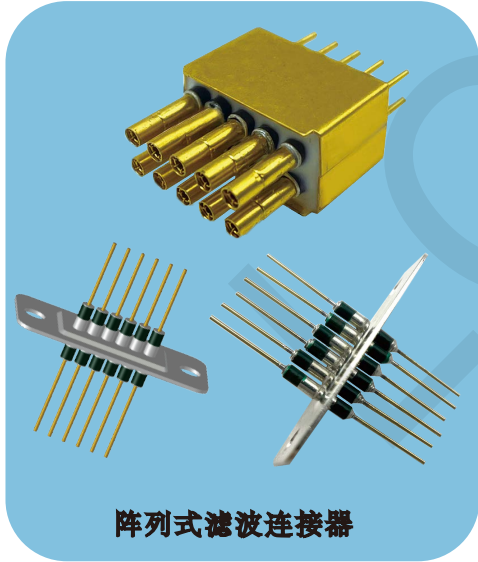
管状式滤波器



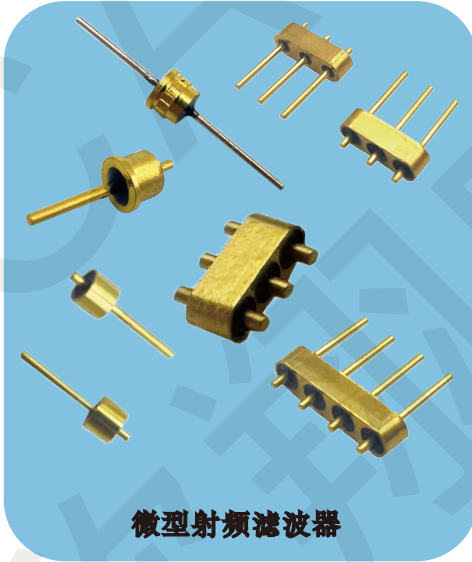
焊接式穿心电容



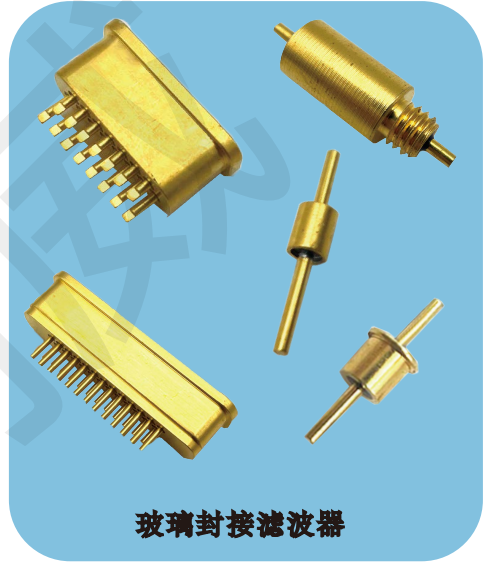
螺纹式穿心电容



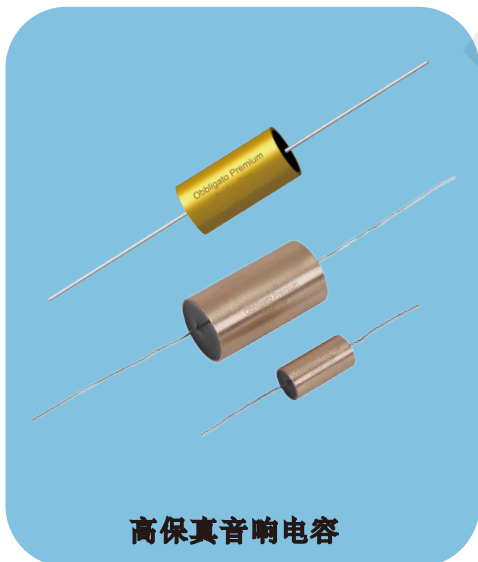
阵列式滤波连接器



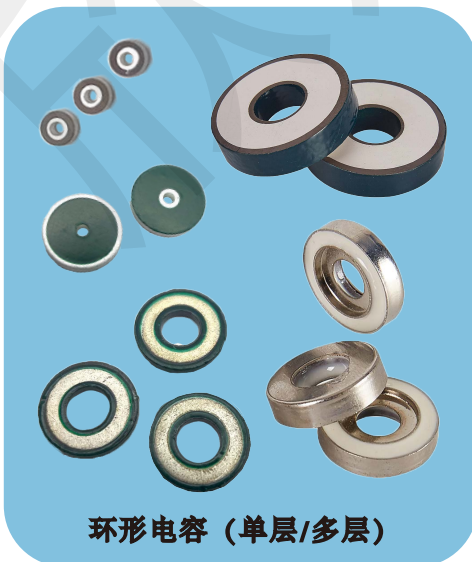
微型射频滤波器



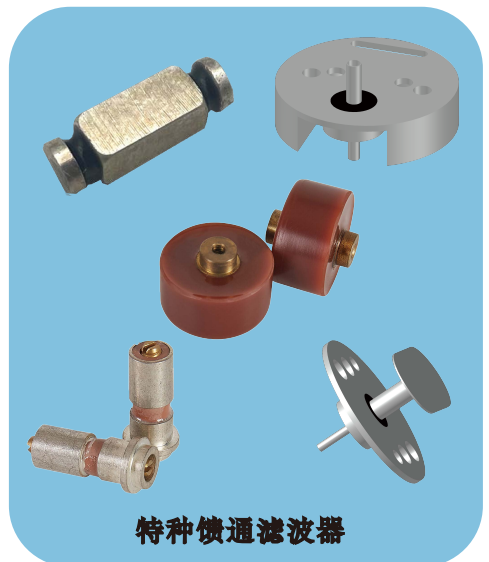
玻璃封接滤波器



高保真音响电容



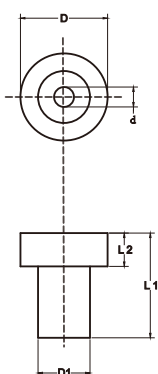
环形电容 (单层/多层)



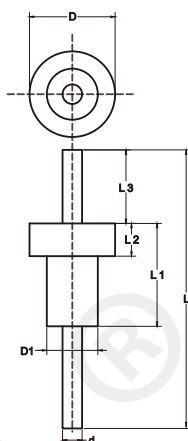
特种馈通滤波器



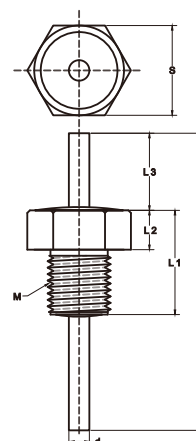
型号快速咨询方式



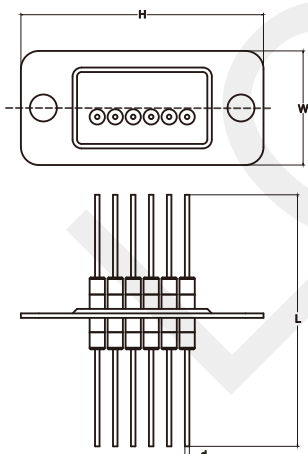
管状式



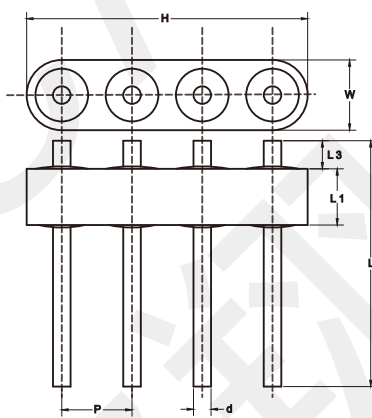
焊接式



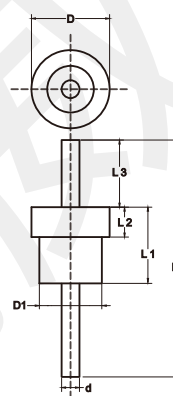
螺纹式



阵列式



微型射频滤波器



玻璃封接滤波器

LCA HC 3822-5008X -100VDC-102M

欣翔威公司标志

电路：
C=C型
LC=LC型
PI=PI型
T=T型

电容长度：
L1

线径d：
08=0.8mm
10=1.0mm
15=1.5mm

针数：
_ =1针
205=2排*5针

容量：
100=10pF
101=100pF
102=1000pF
103=0.01uF
104=0.1uF

安装方式：
G=管状式
H=焊接式
L=螺纹式
ZL=阵列式
HA=微型射频滤波器
HB=玻璃封接滤波器

大直径/长：
D/S/H

小直径/宽：
D1/M/W

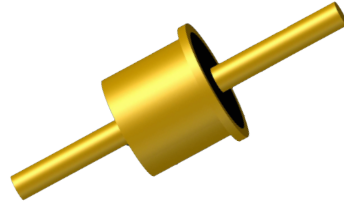
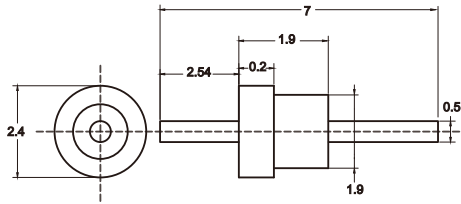
材料：
X=X7R
Y=Y5P/Y5U/Y5V
S=SL
N=NPO

额定电压：
(DC/AC)
50V 100V
250V 500V
1000V

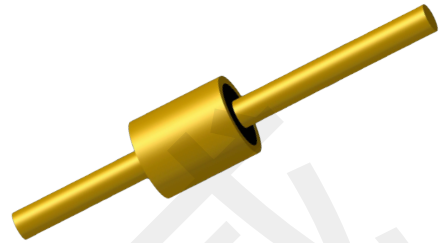
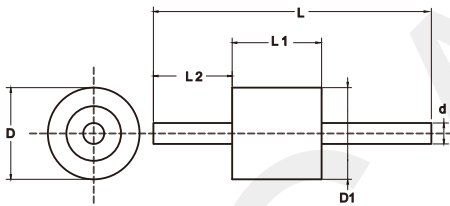
精度：
K=±10%
M=±20%
S=-20%+50%
Z=-20%+80%
P=-0%+100%

如有特殊要求，可接受来样图定制。

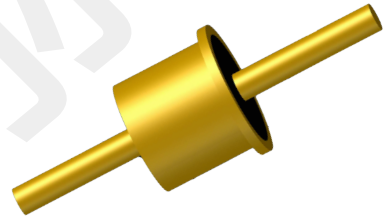
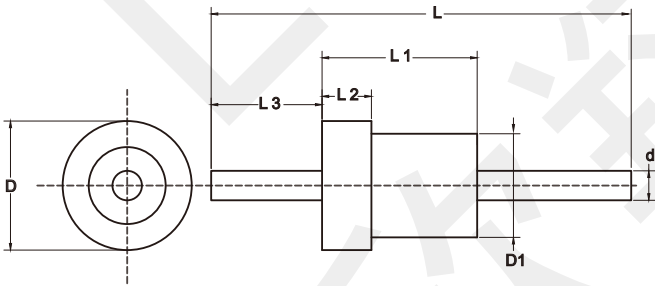
玻璃封接滤波器



产品编号	材料特性	电镀层	工作电压		电流	容量	插入损耗 (dB)							
			DC	AC			10 KHZ	100 KHZ	1 MHZ	10 MHZ	100 MHZ	1 GHZ	10 GHZ	
HB2419-001	SL	金	200	-	7A	50pF	-	-	-	-	-	10	20	
HB2419-002	SL	金	50	-	7A	5000pF	-	-	-	13	30	40	50	



产品编号	外形尺寸						材料特性	电镀层	工作电压		电流	容量	插入损耗 (dB)						
	D	D1	d	L	L1	L2			DC	AC			10 KHZ	100 KHZ	1 MHZ	10 MHZ	100 MHZ	1 GHZ	10 GHZ
HB2020-001	2	2	0.7	11	2.5	5	SL	金	50	-	3A	100pF	-	-	-	-	3	20	27
HB2828-001	2.8	2.8	0.8	19	3	9	X7R	金	100	-	7A	0.01μF	-	-	4	21	35	50	58



产品编号	外形尺寸							材料特性	电极层	工作电压		电流	容量	插入损耗 (dB)							
	D	D1	d	L	L1	L2	L3			DC	AC			10 KHZ	100 KHZ	1 MHZ	10 MHZ	100 MHZ	1 GHZ	10 GHZ	
H3630-006	3.6	3	0.8	10.2	2.8	0.5	3.9	KL	金	200	-	7A	100pF	-	-	-	-	3	20	27	
H3630-004	3.6	3	0.8	10.2	2.8	0.5	3.9	X7R	金	100	-	7A	5000pF	-	-	-	13	30	40	50	
H3630-005A	3.55	3.05	0.75	10.2	2.8	0.25	3.9	X7R	金	50	-	5A	0.027μF	-	-	10	30	41	55	60	
H4033-022	4	3.3	0.8	16.8	2.8	0.5	6.8	SL	金	200	-	7A	25pF	-	-	-	-	8	15		
H4033-006	4	3.3	0.8	16.8	2.8	0.5	6.8	SL	金	200	-	7A	100pF	-	-	-	-	3	20	27	
H4033-005	4	3.3	0.8	16.8	2.8	0.5	6.8	X7R	金	100	-	7A	5000pF	-	-	-	13	30	40	50	
H4033-004	4	3.3	0.8	16.8	2.8	0.5	6.8	X7R	金	50	-	7A	10000pF	-	-	4	21	35	50	58	
H4033-033	4	3.3	0.75	15.9	2.8	0.5	6.7	X7R	金	50	-	7A	0.015μF	-	-	5	18	35	50	60	
H4033-014	4	3.3	0.8	16.8	2.8	0.5	6.8	X7R	金	50	-	7A	0.027μF	-	-	10	30	41	55	60	



欣翔威电子

福州欣翔威电子科技有限公司
Fuzhou LCA Electronic Technology Co.,Ltd

地址：福州市马尾区亭江镇万洋众创城A区
01栋1001号厂房

网址：www.0591xw.com

电话：13705068168

邮箱：83954444@0591xw.com

微信：13705068168

QQ：531652223