

超高压  
陶瓷电容器

穿心电容  
滤波器

阵列式  
滤波连接器

高保真  
音响电容

高气密性  
滤波器

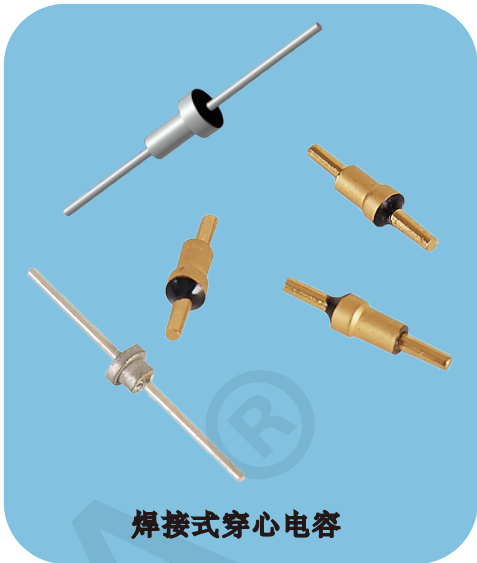
EMI馈通  
滤波器

微型射频  
滤波器

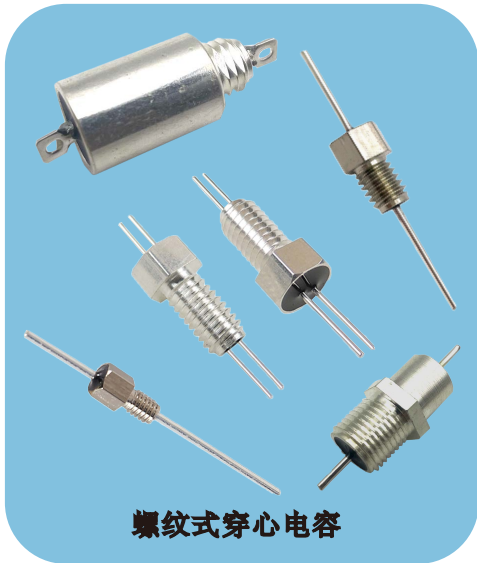
穿心电容滤波器科技领航者



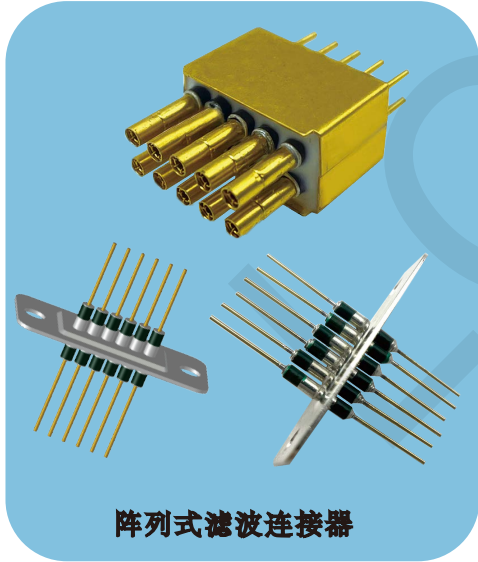
管状式滤波器



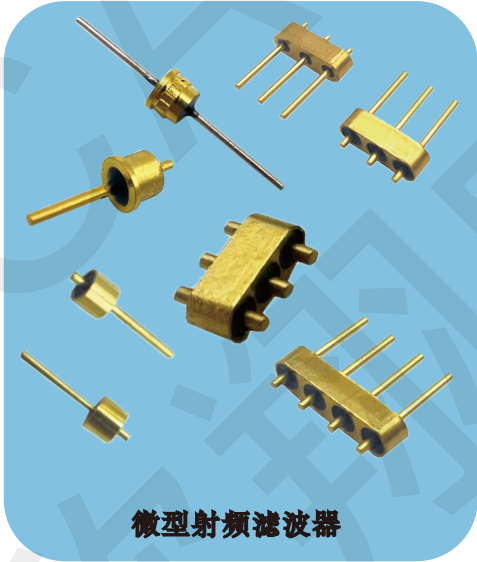
焊接式穿心电容



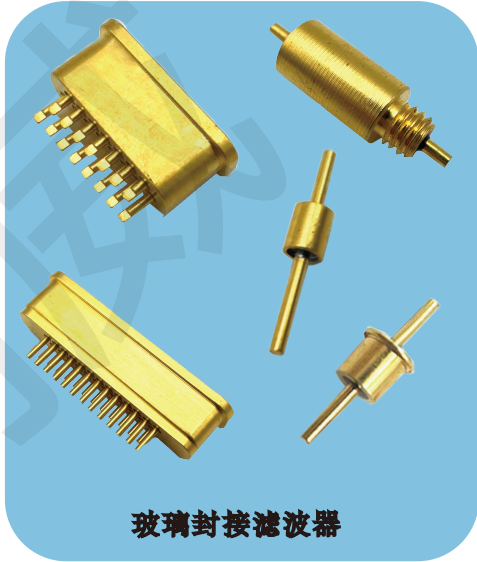
螺纹式穿心电容



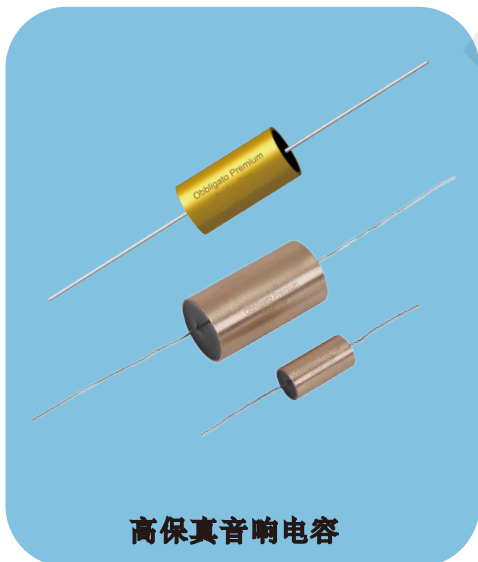
阵列式滤波连接器



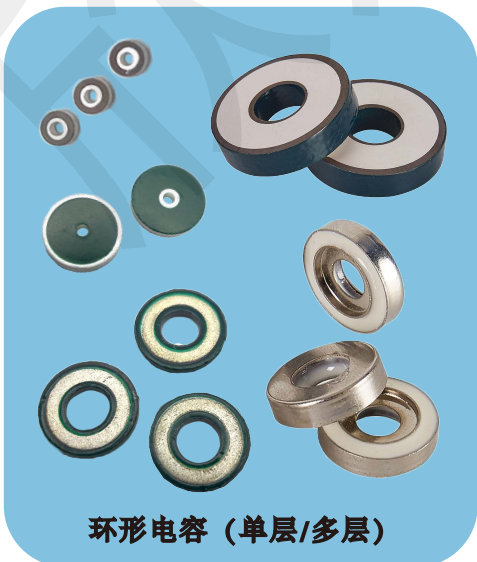
微型射频滤波器



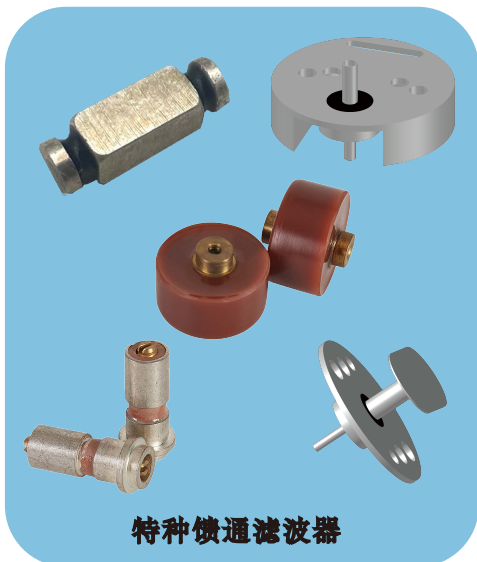
玻璃封接滤波器



高保真音响电容



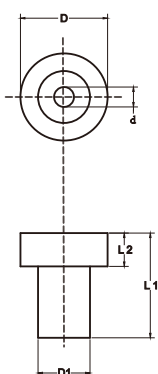
环形电容 (单层/多层)



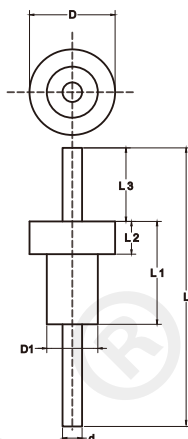
特种馈通滤波器



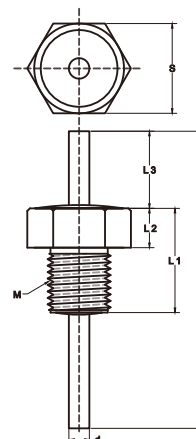
## 型号快速咨询方式



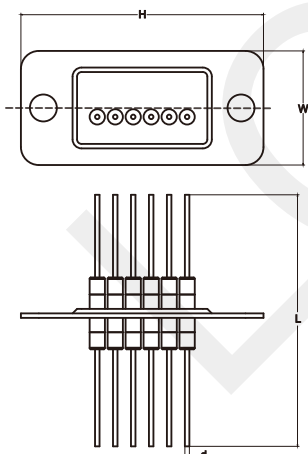
管状式



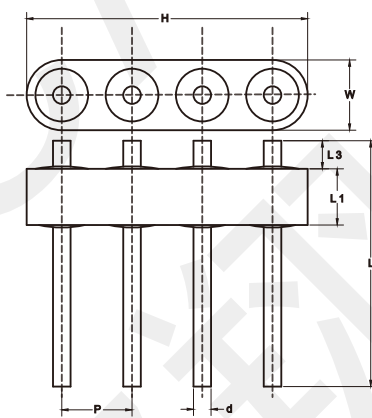
焊接式



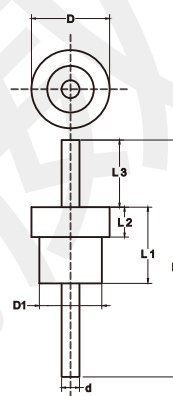
螺纹式



阵列式



微型射频滤波器



玻璃封接滤波器

### LCA HC 3822-5008X -100VDC-102M

欣翔威公司标志

电路：  
C=C型  
LC=LC型  
PI=PI型  
T=T型

电容长度：  
L1

线径d：  
08=0.8mm  
10=1.0mm  
15=1.5mm

针数：  
\_ =1针  
205=2排\*5针

容量：  
100=10pF  
101=100pF  
102=1000pF  
103=0.01uF  
104=0.1uF

安装方式：  
G=管状式  
H=焊接式  
L=螺纹式  
ZL=阵列式  
HA=微型射频滤波器  
HB=玻璃封接滤波器

大直径/长：  
D/S/H

小直径/宽：  
D1/M/W

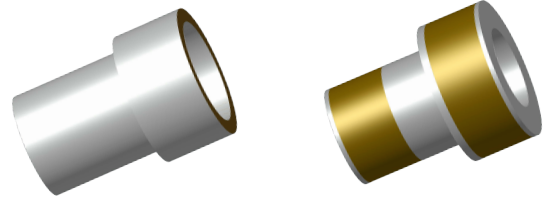
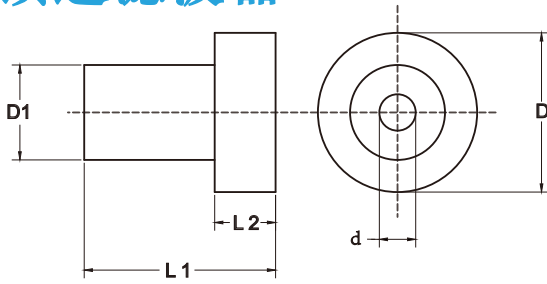
材料：  
X=X7R  
Y=Y5P/Y5U/Y5V  
S=SL  
N=NPO

额定电压：  
(DC/AC)  
50V 100V  
250V 500V  
1000V

精度：  
K=±10%  
M=±20%  
S=-20%+50%  
Z=-20%+80%  
P=-0%+100%

如有特殊要求，可接受来样图定制。

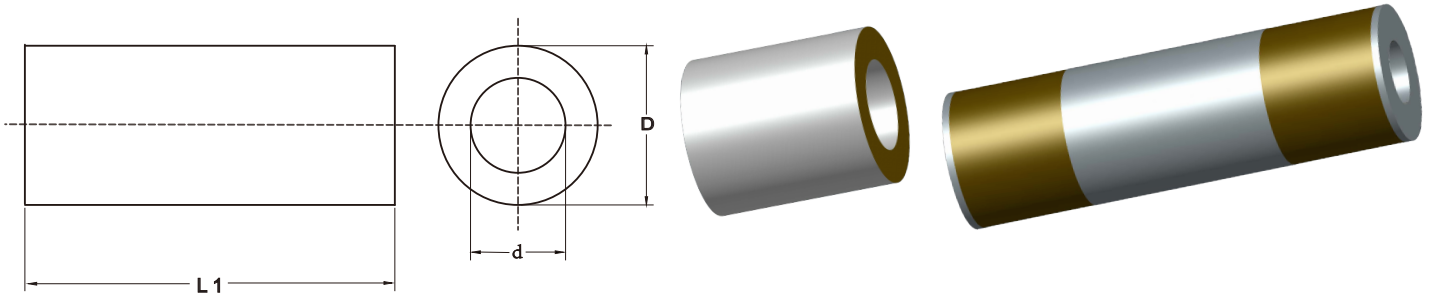
## 管状式馈通滤波器



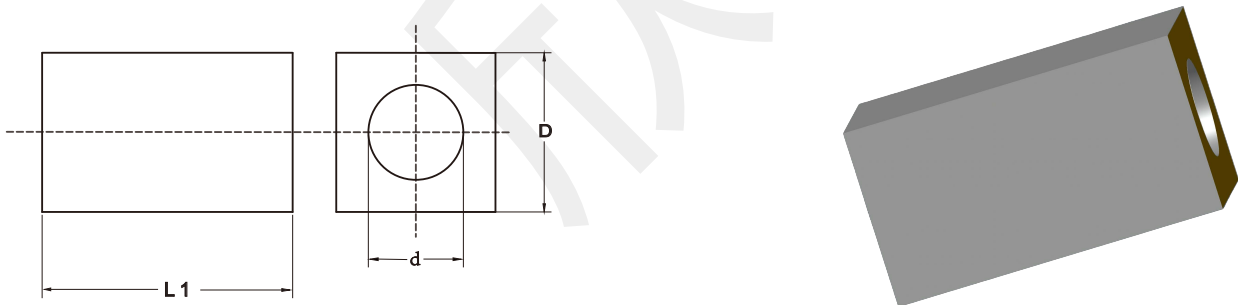
产品编号	外形尺寸					电极层	工作电压		材料特性	容量	插入损耗 (dB)						
	D	D1	d	L1	L2		DC	AC			10 KHZ	100 KHZ	1 MHz	10 MHz	100 MHz	1 GHz	10 GHz
G1915-909	1.9	1.5	0.8	<3	1	无镀层	100	-	-	-	-	-	-	-	-	-	
G1915-921	1.9	1.5	0.8	2	0.9	锡	100	-	NPO	<5pF	-	-	-	-	-	5	
G1915-914	1.9	1.5	0.7	2.5	1	锡	100	-	NPO	10pF	-	-	-	-	5	12	
G1915-908	1.9	1.5	0.8	2.5	1	金	100	-	X7R	1000pF	-	-	-	5	20	35	40
G1915-916	1.9	1.5	0.8	2.5	1	锡	100	-	X7R	1000pF	-	-	-	5	20	35	40
G2416-908	2.4	1.6	0.75	3	1.1	锡	100	-	NPO	10pF	-	-	-	-	5	12	
G2416-901	2.4	1.6	0.8	4	1.5	锡	100	-	X7R	1000pF	-	-	-	5	20	35	40
G2416-905	2.4	1.6	0.75	4	1.5	锡	100	-	Y5V	3300pF	-	-	-	10	27	38	45
G2520-903	2.45	1.95	0.9	2.2	0.7	锡	200	-	SL	47pF	-	-	-	-	10	20	
G2520-902	2.45	1.95	0.9	2.5	0.7	锡	200	-	Y5P	470pF	-	-	-	9	28	33	
G2520-904	2.5	1.9	1	2.4	0.7	锡	50	-	X7R	1000pF	-	-	-	5	20	35	40
G2618-901	2.6	1.8	0.8	3.5	1	锡	100	-	X7R	1000pF	-	-	-	5	20	35	40
G3822-907	3.8	2.2	0.75	6.5	2	锡	100	-	Y5U	2000pF	-	-	-	6	23	35	40
G3822-913	3.8	2.2	0.75	4.5	1.5	锡	100	-	Y5V	4700pF	-	-	-	13	30	40	50
G4224-901	4.2	2.4	1	3.5	1	锡	100	-	X7R	1000pF	-	-	-	5	20	35	40
G4330-906	4.3	3	1.2	4	1.7	锡	100	-	X7R	1000pF	-	-	-	5	20	35	40
G4532-908	4.5	3.2	1.3	6.2	2	锡	160	-	NPO	22pF	-	-	-	-	8	15	
G4532-914	4.5	3	1.3	4	2	锡	200	-	X7R	1000pF	-	-	-	5	20	35	40
G4532-911A	4.5	3	1.3	5.5	2	锡	200	-	X7R	1500pF	-	-	-	5	22	35	40
G4722-907	4.7	2.2	0.8	3.2	1	锡	100	-	SL	100pF	-	-	-	3	20	27	
G4722-901B	4.7	2.2	1	3.7	1.5	锡	100	-	X7R	1000pF	-	-	-	5	20	35	40
G4722-901A	4.7	2.2	1	3.7	1.5	锡	100	-	X7R	2000pF	-	-	-	6	23	35	40
G4722-906	4.7	2.2	0.8	3.2	1	锡	100	-	Y5V	4700pF	-	-	-	13	30	40	50
G4737-903	4.7	3.7	1.5	6.5	2.1	锡	200	-	X7R	1000pF	-	-	-	5	20	35	40
G4737-907	4.7	3.7	1.5	6	2	锡	200	-	Y5V	3300pF	-	-	-	10	27	38	45
G4737-904	4.7	3.7	1.5	6	2	锡	200	-	Y5V	4700pF	-	-	-	13	30	40	50
G4737-908	4.7	3.7	1.5	6	2	锡	200	-	Y5V	6000pF	-	-	-	15	30	42	50
G4743-901	4.8	4.3	1.3	6.5	0.8	锡	100	-	X7R	1000pF	-	-	-	5	20	35	40
G5038-905	5.1	3.8	0.85	4.5	2.2	锡	500	-	X7R	1000pF	-	-	-	5	20	35	40
G5122-904	5.1	2.2	1	6	2.5	锡	100	-	X7R	3300pF	-	-	-	10	27	38	45
G5124-902	5.1	2.4	1.4	5.5	1.6	锡	100	-	X7R	3300pF	-	-	-	10	27	38	45
G6045-903	6	4.5	2.5	6.5	1.5	锡	160	-	Y5P	1000pF	-	-	-	5	20	35	40
G6045-904	6	4.5	2.5	6	1.5	锡	160	-	X7R	1500pF	-	-	-	5	22	35	40
G6045-905	6	4.5	2.5	6.5	1.5	锡	200	-	X7R	1800pF	-	-	-	6	23	35	40
G6045-906	6	4.5	2.5	6	1.7	锡	160	-	NPO	68pF	-	-	-	-	12	23	
G7774-901	7.7	7.4	0.9	6.5	3	锡	500	-	X7R	500pF	-	-	-	10	28	35	



# 管状式馈通滤波器



产品编号	外形尺寸			电极层	工作电压		材料特性	容量	电路	插入损耗 (dB)						
	D	d	L1		DC	AC				10 KHZ	100 KHZ	1 MHZ	10 MHZ	100 MHZ	1 GHZ	10 GHZ
G1111-901	1.1	0.55	0.63	锡	200	-	Y5P	100pF	C	-	-	-	-	3	20	27
G1818-901	1.85	0.65	1.25	锡	100	-	Y5V	1000pF	C	-	-	-	5	20	35	40
G1818-902	1.8	1.2	2.5	锡	100	-	X7R	1200pF	C	-	-	-	5	20	35	40
G2020-905	2	1.1	2.5	锡	100	-	X7R	1000pF	C	-	-	-	5	20	35	40
G2020-906	2	1.1	3.2	锡	100	-	X7R	1500pF	C	-	-	-	5	22	35	40
G2222-003	2.2	1.6	12	锡	100	-	Y5P	430pF*2	PI	-	-	-	3	25	60	>70
G2222-014	2.2	1.6	8.5	锡	250	-	X7R	800pF*2	PI	-	-	-	8	37	65	>70
G2222-013	2.2	1.6	8.5	锡	100	-	Y5V	5000pF*2	PI	-	-	4	27	67	>70	>70
G2222-005	2.2	1.6	12	锡	100	-	Y5U	0.01μF	C	-	-	4	21	35	50	58
G2222-006	2.2	1.6	12	锡	100	-	Y5V	0.012μF*2	PI	-	-	10	40	>70	>70	>70
G2424-910	2.4	1.65	2.2	锡	100	-	X7R	1000pF	C	-	-	-	5	20	35	40
G2424-912	2.4	1.65	2	锡	100	-	X7R	1000pF	C	-	-	-	5	20	35	40
G2424-913	2.4	1.65	2.4	锡	100	-	X7R	1200pF	C	-	-	-	5	20	35	40
G2424-911	2.4	1.65	2.6	锡	100	-	Y5V	3300pF	C	-	-	-	10	27	38	45
G2424-914	2.4	1.65	2.6	锡	100	-	Y5V	5500pF	C	-	-	-	13	30	40	50
G2525-913	2.5	1.3	1.3	锡	100	-	SL	10pF	C	-	-	-	-	-	5	12
G2525-909	2.4	1.3	2.4	锡	50	-	Y5P	500pF	C	-	-	-	-	10	28	35
G2525-906	2.5	1.3	2.5	锡	200	-	X7R	1000pF	C	-	-	-	5	20	35	40
G3838-001A	3.8	1.8	12.5	锡	500	-	X7R	1800pF	C	-	-	-	6	23	35	40
G8080-901	8	3.8	4	锡	500	-	X7R	1000pF	C	-	-	-	5	20	35	40



产品编号	电极层	工作电压		材料特性	容量	插入损耗 (dB)						
		DC	AC			10 KHZ	100 KHZ	1 MHZ	10 MHZ	100 MHZ	1 GHZ	10 GHZ
G1717-902B	锡	100	-	Y5V	2200pF	-	-	-	8	24	35	43
G1717-902	锡	100	-	Y5V	4000pF	-	-	-	10	30	39	45



欣翔威电子

**福州欣翔威电子科技有限公司**  
Fuzhou LCA Electronic Technology Co.,Ltd

地址：福州市马尾区亭江镇万洋众创城A区  
01栋1001号厂房

网址：[www.0591xw.com](http://www.0591xw.com)

电话：13705068168

邮箱：[83954444@0591xw.com](mailto:83954444@0591xw.com)

微信：13705068168

QQ：531652223