

超高压
陶瓷电容器

穿心电容
滤波器

阵列式
滤波连接器

高保真
音响电容

高气密性
滤波器

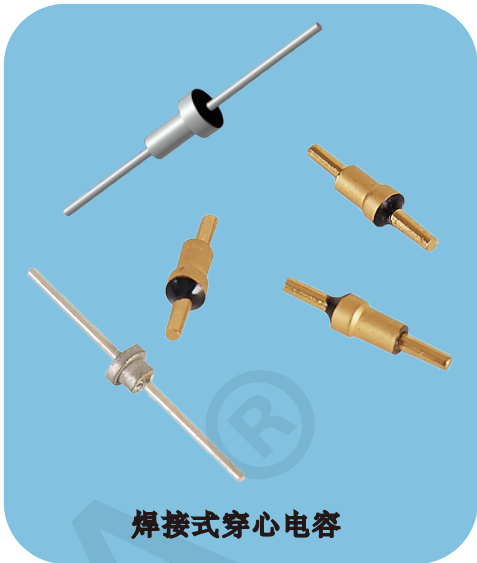
EMI馈通
滤波器

微型射频
滤波器

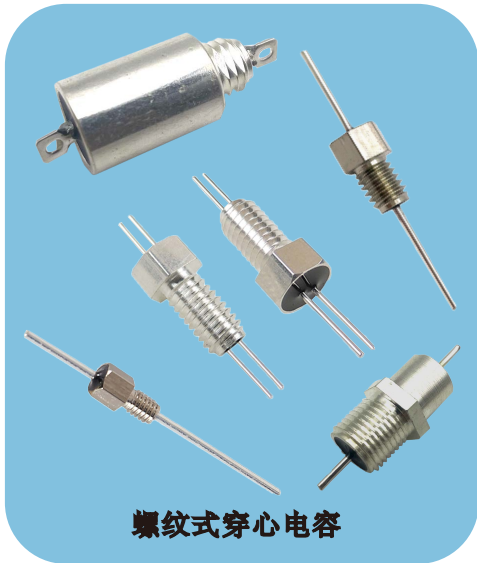
穿心电容滤波器科技领航者



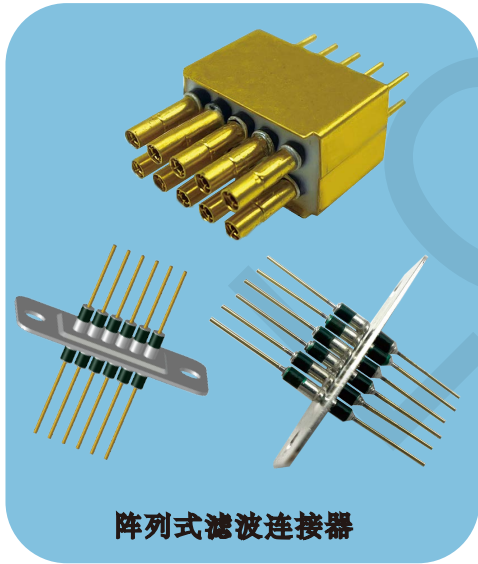
管状式滤波器



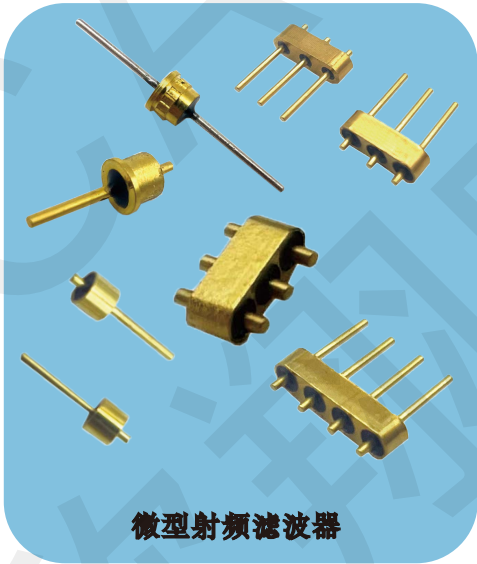
焊接式穿心电容



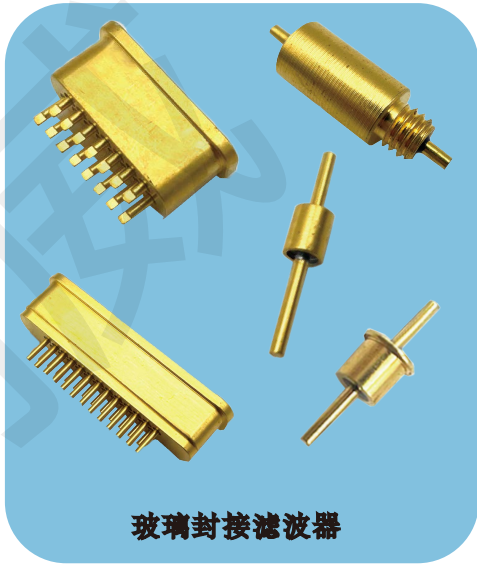
螺纹式穿心电容



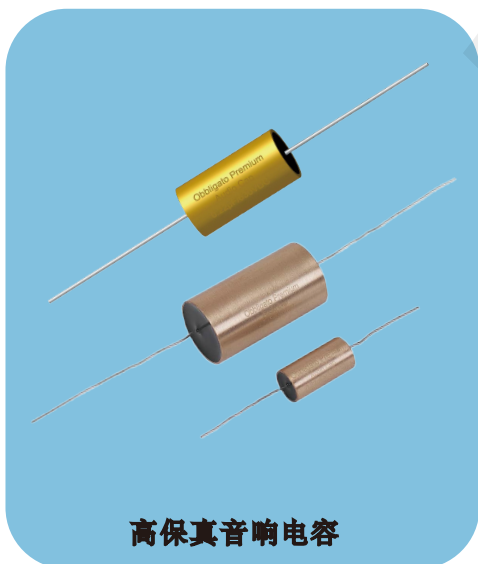
阵列式滤波连接器



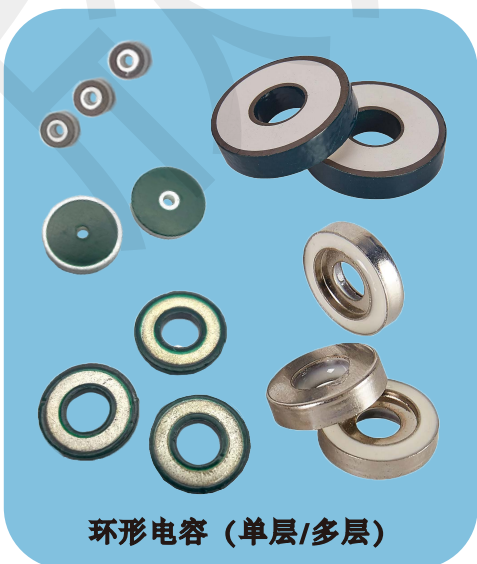
微型射频滤波器



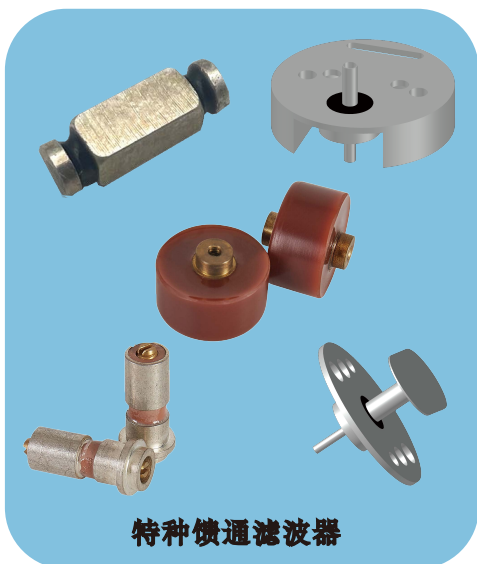
玻璃封接滤波器



高保真音响电容



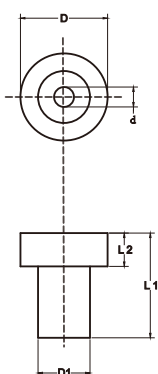
环形电容 (单层/多层)



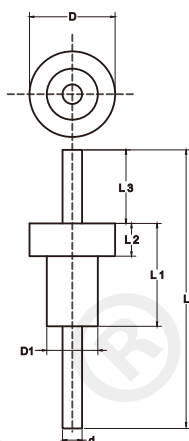
特种馈通滤波器



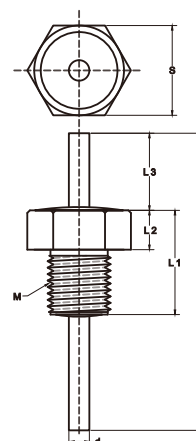
型号快速咨询方式



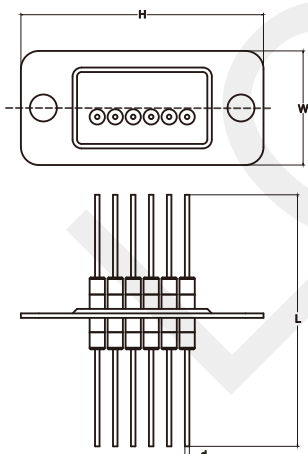
管状式



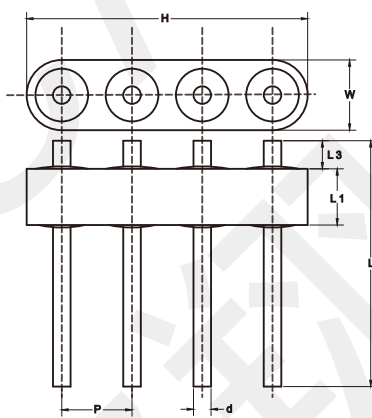
焊接式



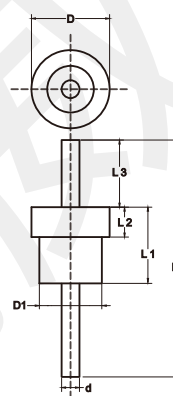
螺纹式



阵列式



微型射频滤波器



玻璃封接滤波器

LCA HC 3822-5008X -100VDC-102M

欣翔威公司标志

电路：
C=C型
LC=LC型
PI=PI型
T=T型

电容长度：
L1

线径d：
08=0.8mm
10=1.0mm
15=1.5mm

针数：
_ =1针
205=2排*5针

容量：
100=10pF
101=100pF
102=1000pF
103=0.01uF
104=0.1uF

安装方式：
G=管状式
H=焊接式
L=螺纹式
ZL=阵列式
HA=微型射频滤波器
HB=玻璃封接滤波器

大直径/长：
D/S/H

小直径/宽：
D1/M/W

材料：
X=X7R
Y=Y5P/Y5U/Y5V
S=SL
N=NPO

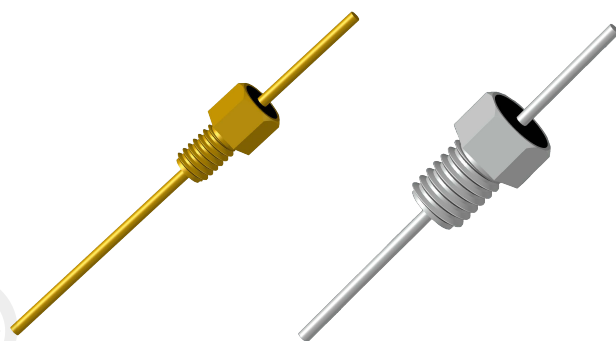
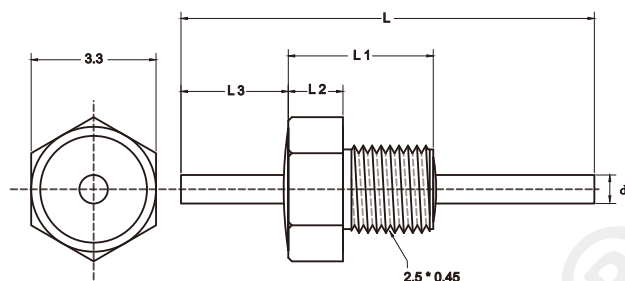
额定电压：
(DC/AC)
50V 100V
250V 500V
1000V

精度：
K=±10%
M=±20%
S=-20%+50%
Z=-20%+80%
P=-0%+100%

如有特殊要求，可接受来样图定制。

螺纹式穿心电容

S3.3 M2.5系列:

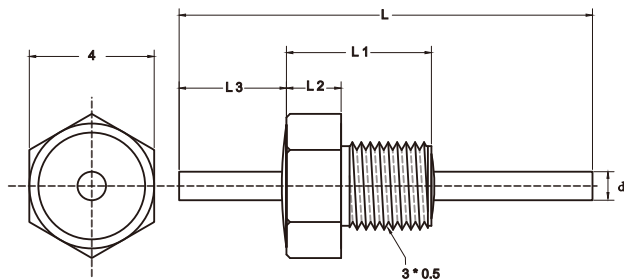


产品编号	外形尺寸					材料特性	电镀层	工作电压		电流	容量	电路	插入损耗 (dB)						
	d	L	L1	L2	L3			DC	AC				10 KHZ	100 KHZ	1 MHz	10 MHz	100 MHz	1 GHz	10 GHz
L3325-036N	0.75	22	6.6	3	8.5	NPO	镍	100	-	7A	4.7pF	C	-	-	-	-	-	-	5
L3325-008	0.75	30.3	6.6	3	8.3	NPO	银	100	-	7A	5.1pF	C	-	-	-	-	-	-	5
L3325-008N	0.75	30.3	6.6	3	8.3	NPO	镍	100	-	7A	5.1pF	C	-	-	-	-	-	-	5
L3325-012	0.75	30.3	6.6	3.6	7.7	NPO	镍	100	-	7A	5.1pF	C	-	-	-	-	-	-	5
L3325-037	0.75	30.3	6.6	3	8.3	NPO	金	100	-	7A	5.1pF	C	-	-	-	-	-	-	5
L3325-004N	0.75	30.3	6.6	3	8.3	NPO	镍	10	-	7A	10pF	C	-	-	-	-	-	5	12
L3325-025N	0.7	30.3	6.6	3	21.5	NPO	镍	100	-	7A	10pF	C	-	-	-	-	-	5	12
L3325-044N	0.75	30.3	6.6	3	8.3	NPO	镍	50	-	7A	25pF	C	-	-	-	-	-	8	15
L3325-044N	0.75	30.3	6.6	3	8.3	NPO	镍	50	-	7A	25pF	C	-	-	-	-	-	8	15
L3325-002N	0.7	30.3	6.6	3	8.3	SL	镍	50	-	7A	100pF	C	-	-	-	-	3	20	27
L3325-031	0.7	30.3	6.6	3	8.3	SL	金	50	-	7A	100pF	C	-	-	-	-	3	20	27
L3325-043	0.75	30.3	6.0	3	8.3	SL	金	100	-	7A	100pF	C	-	-	-	-	3	20	27
L3325-006	0.7	30.3	6.6	3	8.3	Y5P	银	100	-	7A	470pF	C	-	-	-	-	9	28	33
L3325-001	0.75	30.3	6.6	3	8.3	X7R	银	50	-	7A	1000pF	C	-	-	-	5	20	35	40
L3325-019	0.75	30.3	6.6	3	7.5	X7R	银	100	-	7A	1000pF	C	-	-	-	5	20	35	40
L3325-020N	0.75	30.3	6.6	3	8.3	X7R	镍	100	-	7A	1000pF	C	-	-	-	5	20	35	40
L3325-034	0.7	30.3	6.6	3	8.3	X7R	金	100	-	7A	1000pF	C	-	-	-	5	20	35	40
L3325-021N	0.75	30.3	6.6	3	8	Y5U	银	100	-	7A	2200pF	C	-	-	-	8	24	35	43
L3325-003	0.7	30.3	6.6	3	8.3	Y5V	银	50	-	7A	3300pF	C	-	-	-	10	27	38	45
L3325-013	0.75	30.3	6.6	3.6	7.7	X7R	镍	100	-	7A	3300pF	C	-	-	-	10	27	38	45
L3325-014	0.75	30.3	6.6	3	8.3	X7R	银	50	-	7A	3300pF	C	-	-	-	10	27	38	45
L3325-024N	0.7	30.3	6.6	3	8	Y5V	镍	50	-	7A	3300pF	C	-	-	-	10	27	38	45
L3325-005	0.7	30.3	6.6	3	8.3	Y5V	银	50	-	7A	4700pF	C	-	-	-	13	30	40	50
L3325-023AN	0.75	30.3	6.6	3	8	Y5V	镍	100	-	7A	4700pF	C	-	-	-	13	30	40	50
L3325-015	0.75	30.3	6.6	3	8.3	X7R	银	50	-	7A	0.01μF	C	-	-	4	21	35	50	58
L3325-023N	0.75	30.3	6.6	3	8	Y5V	银	100	-	7A	0.01μF	C	-	-	4	21	35	50	58
L3325-017	0.75	30.3	6.6	3	8.3	X7R	银	25	-	7A	0.03μF	C	-	-	10	30	43	55	60
L3325-016A	0.75	30.3	6.6	3	8.3	X7R	银	25	-	7A	0.1μF	C	-	5	22	40	47	65	≥65

螺纹式穿心电容

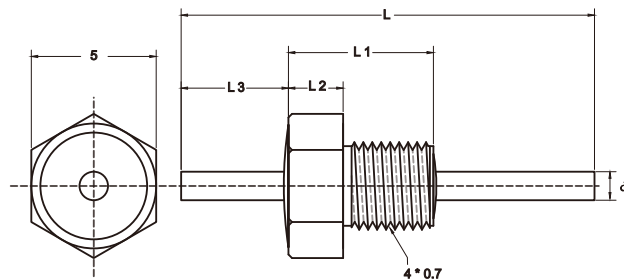


S4 M3系列:



产品编号	外形尺寸					材料特性	电镀层	工作电压		电流	容量	电路	插入损耗 (dB)						
	d	L	L1	L2	L3			DC	AC				10 KHZ	100 KHZ	1 MHz	10 MHz	100 MHz	1 GHz	10 GHz
L4030-037N	0.75	30.3	6	2.5	8.8	NPO	镍	100	-	7A	5pF	C	-	-	-	-	-	-	5
L4030-001	0.75	30.3	7	3	8.3	NPO	银	50	-	7A	10pF	C	-	-	-	-	-	5	12
L4030-001N	0.75	30.3	7	3	8.8	NPO	镍	100	-	7A	10pF	C	-	-	-	-	-	5	12
L4030-030N	0.75	30.3	6	2.5	8.8	NPO	镍	100	-	7A	10pF	C	-	-	-	-	-	5	12
L4030-073	0.75	30.3	7	3	8	NPO	银	100	-	7A	22pF	C	-	-	-	-	-	8	15
L4030-023	0.7	17	7	3	5	SL	银	100	-	7A	50pF	C	-	-	-	-	-	10	20
L4030-059N	0.75	30.3	6	2.5	8.8	NPO	镍	100	-	7A	50pF	C	-	-	-	-	-	10	20
L4030-006A	0.7	17	7	3	5	SL	银	100	-	7A	80pF	C	-	-	-	-	-	15	25
L4030-002	0.75	30.3	7	3	8.3	Y5P	银	100	-	7A	200pF	C	-	-	-	-	4	22	30
L4030-003N	0.75	30.3	6	3	8.8	Y5P	镍	100	-	7A	470pF	C	-	-	-	-	9	28	33
L4330-052	0.75	30.3	7	3	8.3	Y5P	银	100	-	7A	680pF	C	-	-	-	-	13	30	37
L4030-004	0.75	30.3	7	3	8.3	X7R	银	50	-	7A	1000pF	C	-	-	-	5	20	35	40
L4030-034N	0.75	30.3	6	2.5	8.8	X7R	镍	100	-	7A	1000pF	C	-	-	-	5	20	35	40
L4030-075N	0.75	26	6	2.5	6	X7R	镍	100	-	7A	1000pF	C	-	-	-	5	20	35	40
L4030-004E	0.75	30.3	7	3	8.3	X7R	银	100	-	7A	1500pF	C	-	-	-	5	22	35	40
L4030-033N	0.75	30.3	6	2.5	8.8	Y5U	镍	100	-	7A	2200pF	C	-	-	-	8	24	35	43
L4030-032AN	0.75	30.3	6	2.5	8.8	Y5V	镍	100	-	7A	2700pF	C	-	-	-	10	25	38	45
L4030-005	0.7	30.3	7	3	8.3	Y5V	银	50	-	7A	3300pF	C	-	-	-	10	27	38	45
L4030-032N	0.75	30.3	6	2.5	8.8	Y5V	镍	100	-	7A	3300pF	C	-	-	-	10	27	38	45
L4030-010	0.75	30.3	7	3	8.3	X7R	银	100	-	7A	4700pF	C	-	-	-	13	30	40	50
L4030-032BN	0.75	30.3	6	2.5	8.8	Y5V	镍	100	-	7A	4700pF	C	-	-	-	13	30	40	50
L4030-069	0.75	30.3	7	3	8	Y5V	银	100	-	7A	6800pF	C	-	-	-	15	30	42	50
L4030-008	0.75	30.3	7	3	8.3	X7R	银	50	-	7A	0.01μF	C	-	-	4	21	35	50	58
L4030-008N	0.75	30.3	6	2.5	8.8	X7R	镍	50	-	7A	0.01μF	C	-	-	4	21	35	50	58
L4330-053N	0.75	28.3	6	2.5	11.5	Y5V	镍	100	-	7A	0.01μF	C	-	-	4	21	35	50	58
L4030-081	0.75	30.3	7	3	8.3	X7R	银	50	-	7A	0.027μF	C	-	-	10	30	41	55	60
L4030-080A	0.75	30.3	7	3	8.3	X7R	银	50	-	7A	0.047μF	C	-	-	12	32	43	57	60
L4030-082	0.75	19.0	7	3	8.0	X7R	银	60	-	10A	0.05μF	C	-	-	15	34	45	58	60
L4030-011	0.75	30.3	7	3	8.3	X7R	银	16	-	7A	0.1μF	C	-	5	22	40	47	65	≥65
L4030-083N	0.75	14.0	7	3	4.0	X7R	银	16	-	7A	0.1μF	C	-	5	22	40	47	65	≥65

S5 M4系列:

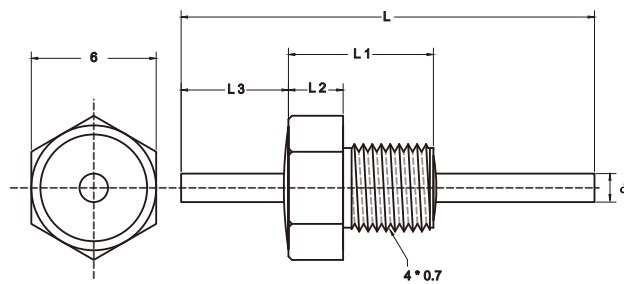


产品编号	外形尺寸					材料特性	电镀层	工作电压		电流	容量	容量	插入损耗 (dB)						
	d	L	L1	L2	L3			DC	AC				10 KHZ	100 KHZ	1 MHZ	10 MHZ	100 MHZ	1 GHZ	10 GHZ
L5040-004	0.75	35	6.5	3	12	SL	银	100	-	7A	50pF	C	-	-	-	-	-	10	20
L5040-023	0.75	38	6.5	3	15	SL	银	100	-	7A	50pF	C	-	-	-	-	-	10	20
L5040-007	1	28.3	8.2	3.2	11.5	SL	银	100	-	10A	100pF	C	-	-	-	-	3	20	27
L5040-033	0.75	57	6.5	3	21	SL	银	100	-	7A	100pF	C	-	-	-	-	3	20	27
L5040-019	0.75	57	6.5	3	21	SL	银	100	-	7A	200pF	C	-	-	-	-	4	22	30
L5040-006	1	28.3	8.2	3.2	11.5	Y5P	银	100	-	10A	470pF	C	-	-	-	-	9	28	33
L5040-002	1	28.3	8	4	10.3	X7R	银	100	-	10A	1000pF	C	-	-	-	5	20	35	40
L5040-001	0.75	28.3	8.2	3.2	9.3	X7R	银	100	-	7A	1000PF*2	PI	-	-	-	10	44	68	>70
L5040-009	0.75	35	13.5	3.5	9.5	X7R	银	100	-	7A	3300pF*2	PI	-	-	-	21	64	>70	>70
L5040-005	0.75	28.3	8.2	3.2	11	Y5V	银	200	-	7A	4700pF	C	-	-	-	13	30	40	50
L5040-021	0.75	28.3	12	5	7	Y5U	银	100	-	7A	5000pF*2	PI	-	-	4	27	67	>70	>70
L5040-020	0.75	28.3	12	5	7	Y5V	银	50	-	5A	8000pF*2	PI	-	-	7	32	>70	>70	>70
L5040-003	0.75	35	6.5	3	12	X7R	银	50	-	7A	0.01μF	C	-	-	4	21	35	50	58
L5040-024	0.75	30.3	13.5	3.5	8.5	X7R	银	50	-	7A	0.03μF	LC	-	-	12	30	48	68	>70

螺纹式穿心电容

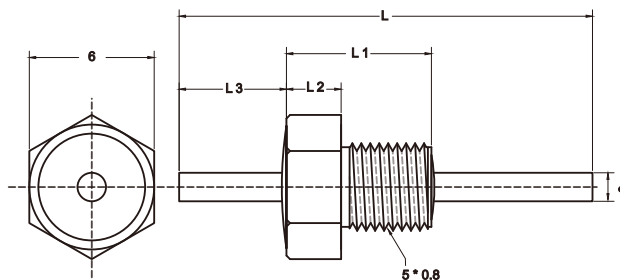


S6 M4系列:



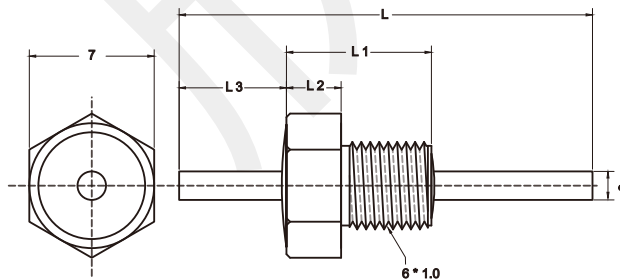
产品编号	外形尺寸					材料特性	电镀层	工作电压		电流	容量	电路	插入损耗 (dB)						
	d	L	L1	L2	L3			DC	AC				10 KHZ	100 KHZ	1 MHZ	10 MHZ	100 MHZ	1 GHZ	10 GHZ
L6040-057	1	28.3	7.5	3.5	11.5	NPO	银	100	-	10A	5.1pF	C	-	-	-	-	-	-	5
L6040-032A	1	28.3	7.5	3.5	11.5	NPO	银	100	-	10A	6.8pF	C	-	-	-	-	-	-	6
L6040-054AN	1	28.3	7.5	3.5	11.5	NPO	镍	100	-	10A	10pF	C	-	-	-	-	-	5	12
L6040-054	1	28.3	7.5	3.5	11.5	NPO	银	200	-	10A	15pF	C	-	-	-	-	-	5	13
L6040-084N	1	28.3	7.5	3.5	11.5	NPO	镍	100	-	10A	22pF	C	-	-	-	-	-	8	15
L6040-006AN	1	28.3	7.5	3.5	11.5	SL	镍	100	-	10A	100pF	C	-	-	-	-	3	20	27
L6040-006	1	28.3	7.5	3.5	11.5	SL	银	100	-	10A	150pF	C	-	-	-	-	4	20	28
L6040-056	1	28.3	7.5	3.5	11.5	NPO	银	100	-	10A	220pF	C	-	-	-	-	4	22	30
L6040-055	1	28.3	7.5	3.5	11.5	Y5P	银	200	-	10A	250pF	C	-	-	-	-	4	22	30
L6040-007	1	28.3	7.5	3.5	11.5	NPO	银	100	-	10A	330pF	C	-	-	-	-	6	25	32
L6040-095	1	28.3	7.5	3.5	11.5	Y5P	银	100	-	10A	330pF	C	-	-	-	-	6	25	32
L6040-002N	1	28.3	7.5	3.5	11.5	Y5P	镍	200	-	10A	470pF	C	-	-	-	-	9	28	33
L6040-002A	1	28.3	7.5	3.5	11.5	Y5P	银	100	-	10A	560pF	C	-	-	-	-	10	28	35
L6040-001	1	28.3	7.5	3.5	11.5	X7R	银	100	-	10A	1000pF	C	-	-	-	5	20	35	40
L6040-058AN	1	28.3	7.5	3.5	11.5	X7R	镍	500	-	10A	1000pF	C	-	-	-	5	20	35	40
L6040-058N	1	28.3	7.5	3.5	11.5	X7R	镍	100	-	10A	1000pF	C	-	-	-	5	20	35	40
L6040-086N	1.3	28.3	7.5	3.5	10.5	X7R	镍	100	-	15A	1000pF	C	-	-	-	5	20	35	40
L6040-091N	1	28.3	7.5	3.5	11.5	X7R	镍	100	-	15A	1500pF	C	-	-	-	5	22	35	40
L6040-042	0.75	28.3	7.5	3.5	12	X7R	银	100	-	7A	1800pF	C	-	-	-	6	23	35	40
L6040-059N	1	28.3	7.5	3.5	11.5	X7R	镍	100	-	10A	2200pF	C	-	-	-	8	24	35	43
L6040-011	1	28.3	7.5	3.5	11.5	X7R	银	100	-	10A	3300pF	C	-	-	-	10	27	38	45
L6040-060AN	1	28.3	7.5	3.5	11.5	X7R	镍	500	-	10A	3300pF	C	-	-	-	10	27	38	45
L6040-060N	1	28.3	7.5	3.5	11.5	X7R	镍	100	-	10A	3300pF	C	-	-	-	10	27	38	45
L6040-066	1.2	28.5	7.5	3.5	6.5	X7R	银	100	-	15A	3300pF	C	-	-	-	10	27	38	45
L6040-085N	1	28.3	7.5	3.5	11.5	Y5V	镍	100	-	10A	4700pF	C	-	-	-	13	30	40	50
L6040-008	1	28.3	7.5	3.5	11.5	X7R	银	100	-	10A	0.01μF	C	-	-	4	21	35	50	58
L6040-008N	1	28.3	7.5	3.5	11.5	X7R	银	100	-	10A	0.01μF	C	-	-	4	21	35	50	58
L6040-015	1	28.3	11	4	10.5	X7R	银	300	-	10A	0.01μF	C	-	-	4	21	35	50	58
L6040-080N	1	35	7.5	3.5	12	Y5V	银	300	-	10A	0.01μF	C	-	-	4	21	35	50	58
L6040-029	1	28.3	7.5	3.5	11.5	X7R	银	100	-	10A	0.03μF	C	-	-	10	30	43	55	60
L6040-071	0.8	28.3	7.5	3.5	11.5	X7R	银	200	-	10A	0.047μF	C	-	-	12	32	43	57	60
L6040-010	1	28.3	7.5	3.5	11.5	X7R	银	100	-	10A	0.1μF	C	-	5	22	40	47	65	≥65
L6040-016	1	28.3	11	4	10.5	X7R	银	100	-	10A	0.1μF	C	-	5	22	40	47	65	≥65
L6040-096N	1	28.3	7.5	3.5	11.5	X7R	银	100	-	10A	0.47μF	C	-	17	34	50	62	65	≥70
L6040-061N	1	28.3	7.5	3.5	11.5	X7R	银	100	-	10A	1.0μF	C	5	20	38	52	65	70	≥80
L6040-097N	1	28.3	7.5	3.5	11.5	X7R	银	100	-	10A	2.0μF	C	17	30	50	63	70	75	≥80

S6 M5系列:



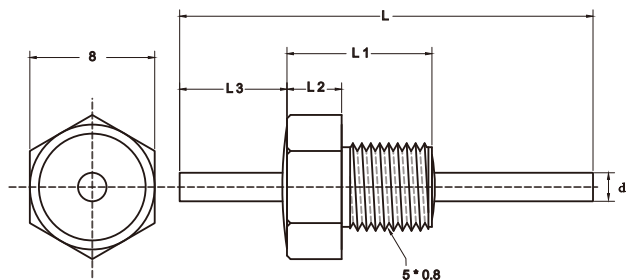
产品编号	外形尺寸					材料特性	电镀层	工作电压		电流	容量	电路	插入损耗 (dB)								
	d	L	L1	L2	L3			DC	AC				10 KHZ	100 KHZ	1 MHz	10 MHz	100 MHz	1 GHz	10 GHz		
L6050-024N	0.75	30.3	10	4	7.5	-	镍	-	600	7A	-	-	-	-	-	-	-	-	-		
L6050-048N	1	35	15.5	4.5	10.5	SL	镍	1250	-	10A	10	C	-	-	-	-	-	5	12		
L6050-064N	1	35	10	4	10.5	SL	镍	300	-	10A	47pF	C	-	-	-	-	-	10	20		
L6050-053	0.8	57	16	5	19.5	SL	银	1250	-	7A	56pF	C	-	-	-	-	-	10	20		
L6050-030N	1	28.3	10	4	10.5	SL	镍	750	-	10A	80pF	C	-	-	-	-	-	15	25		
L6050-015N	1	28.3	10	4	10.5	SL	银	500	-	10A	100pF	C	-	-	-	-	3	20	27		
L6050-019	1.3	28.5	10	4	10.5	KL	银	1500	-	10A	100pF	C	-	-	-	-	3	20	27		
L6050-020	1.3	28.5	10	4	10.5	KL	银	1500	-	10A	200pF	C	-	-	-	-	4	22	30		
L6050-014N	1.2	28.5	15.5	4.5	7	X7R	镍	1000	-	15A	1000pF	C	-	-	-	5	20	35	40		
L6050-016N	0.75	35	10	4	10.5	X7R	镍	600	-	7A	1000pF	C	-	-	-	5	20	35	40		
L6050-008	0.75	28.3	7	3	10.5	X7R	银	300	-	7A	1000pF*2	PI	-	-	-	3	35	60	70		
L6050-021AN	1	35	10	4	10.5	X7R	镍	1250	-	10A	1500pF	C	-	-	-	5	22	35	40		
L6050-021N	1	35	10	4	10.5	X7R	镍	750	-	10A	1500pF	C	-	-	-	5	22	35	40		
L6050-046	0.8	54	16	5	15	X7R	银	1000	-	7A	1500pF	C	-	-	-	5	22	35	40		
L6050-018N	1.2	28.5	15.5	4.5	7	X7R	镍	1000	-	15A	2000pF	C	-	-	-	6	23	35	40		
L6050-005N	1	35	10	4	10.5	X7R	镍	300	-	10A	3300pF	C	-	-	-	10	27	38	45		
L6050-033N	1	35	10	4	10.5	X7R	银	300	-	10A	4700pF	C	-	-	-	13	30	40	50		
L6050-058N	0.75	23	10	4	5	X7R	银	600	-	10A	4700pF	C	-	-	-	13	30	40	50		
L6050-023N	1	35	10	4	10.5	X7R	镍	750	-	10A	10000pF	C	-	-	-	4	21	35	50	58	
L6050-043N	1	35	10	4	10.5	X7R	镍	750	-	10A	0.022μF	C	-	-	-	7	20	37	50	60	
L6050-025	1	28.3	10	4	10.5	X7R	银	300	-	10A	68000pF	C	-	-	-	4	17	36	45	60	≥62
L6050-049N	1.2	28.5	10	4	6.5	X7R	镍	500	-	15A	0.1μF	C	-	-	-	5	22	40	47	65	≥65
L6050-036N	1	28.3	10	4	10.5	X7R	镍	300	-	10A	1.0μF	C	5	20	38	52	65	70	75	≥80	
L6050-051N	1	28.3	10	4	10.5	X7R	镍	75	-	10A	3.3μF	C	20	34	52	63	70	75	75	≥80	

S7 M6系列:

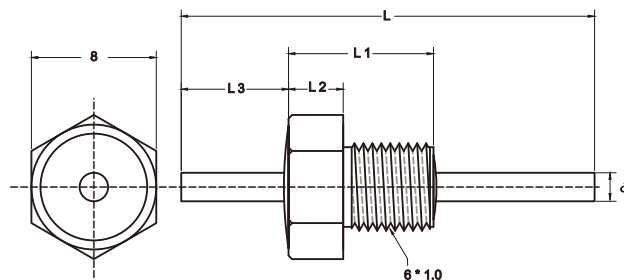


产品编号	外形尺寸					材料特性	电镀层	工作电压		电流	容量	电路	插入损耗 (dB)							
	d	L	L1	L2	L3			DC	AC				10 KHZ	100 KHZ	1 MHz	10 MHz	100 MHz	1 GHz	10 GHz	
L7060-002	2.0	42	16	8	15.5	SL	银	300	-	25A	100pF	C	-	-	-	-	3	20	27	
L7060-001	2.0	42	16	8	15.5	SL	银	300	-	25A	220pF	C	-	-	-	-	4	22	30	
L7060-015	1.5	35	16	8	9	X7R	银	200	-	15A	1500pF	C	-	-	-	-	5	22	35	40

螺纹式穿心电容



S8M5系列



S8M6系列

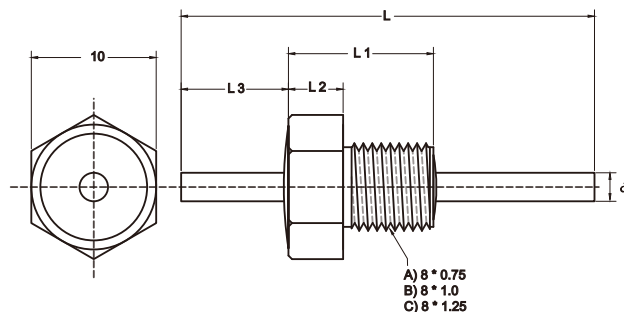
S8 M5系列:

产品编号	外形尺寸					材料特性	电镀层	工作电压		电流	容量	电路	插入损耗 (dB)						
	d	L	L1	L2	L3			DC	AC				10 KHZ	100 KHZ	1 MHZ	10 MHZ	100 MHZ	1 GHZ	10 GHZ
L8050-020N	1	35	11.5	6.5	9.5	NPO	镍	200	-	10A	5pF	C	-	-	-	-	-	-	5
L8050-001	1.5	32	10	6	8	X7R	银	200	-	20A	1000pF	C	-	-	-	5	20	35	40
L8050-002C	1.5	35	11	6	10	X7R	银	100	-	20A	1500pF	C	-	-	-	5	22	35	40
L8050-008	1.5	35	10	6	10	X7R	银	200	-	20A	3300pF	C	-	-	-	10	27	38	45
L8050-013	1.5	35	10	6	10	X7R	银	200	-	20A	5600pF	C	-	-	-	13	30	40	50
L8050-012	1	35	11	6	9	X7R	银	100	-	10A	0.01μF	C	-	-	4	21	35	50	58
L8050-009	1	35	11	6	9	X7R	银	100	-	10A	0.1μF	C	-	5	22	40	47	65	≥65

S8 M6系列:

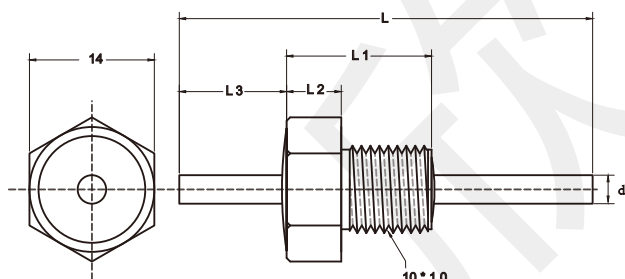
产品编号	外形尺寸					材料特性	电镀层	工作电压		电流	容量	电路	插入损耗 (dB)						
	d	L	L1	L2	L3			DC	AC				10 KHZ	100 KHZ	1 MHZ	10 MHZ	100 MHZ	1 GHZ	10 GHZ
L8060-095N	1	24.3	9	4	8.5	X7R	镍	100	-	10A	5pF	C	-	-	-	-	-	-	5
L8060-020N	1.5	35	11	6	10.5	SL	镍	-	250	20A	100pF	C	-	-	-	-	3	20	27
L8060-015N	0.8	30.3	9	4	7	X7R	镍	100	-	7A	1000pF	C	-	-	-	5	20	35	40
L8060-015BN	0.8	30.3	9	4	7	X7R	镍	500	-	7A	1000pF	C	-	-	-	5	20	35	40
L8060-063BN	1.5	35	11	6	10	X7R	镍	500	-	20A	1500pF	C	-	-	-	5	22	35	40
L8060-018CN	1.5	35	11	6	10.5	X7R	镍	-	250	20A	2200pF	C	-	-	-	8	24	35	43
L8060-013N	1.5	35	11	6	10.5	Y5V	镍	-	250	20A	3300pF	C	-	-	-	10	27	38	45
L8060-003N	0.8	30.3	9	4	7	X7R	镍	200	-	7A	4700pF	C	-	-	-	13	30	40	50
L8060-013EN	1.5	35	11	6	10.5	Y5V	镍	-	250	20A	4700pF	C	-	-	-	13	30	40	50
L8060-013AN	1.5	35	11	6	10.5	Y5V	镍	-	250	20A	5000pF	C	-	-	-	13	30	40	50
L8060-083N	1.2	35	9	4	12	X7R	镍	100	-	15A	6800pF	C	-	-	-	15	30	42	50
L8060-044N	1.5	35	11	6	10.5	X7R	镍	500	-	20A	10000pF	C	-	-	4	21	35	50	58
L8060-061N	1.5	35	11	6	10.5	X7R	银	500	-	20A	0.022μF	C	-	-	7	20	37	50	60
L8060-019AN	1	28.3	9	4	10.5	X7R	镍	100	-	10A	0.1μF	C	-	5	22	40	47	65	≥65
L8060-025N	1	28.3	9	4	10.5	X7R	镍	250	-	10A	0.15μF	C	-	4	26	42	55	65	≥70
L8060-023N	1	28.3	9	4	10.5	X7R	镍	100	-	10A	0.33μF	C	-	12	30	47	62	65	≥70
L8060-070N	1	28.3	9	4	10.5	X7R	镍	200	-	10A	0.47μF	C	-	17	34	50	62	65	≥70
L8060-028	1	35	15	10	13.5	X7R	银	50	-	10A	0.47μF*2	PI	4	18	60	>70	>70	>70	>70
L8060-009N	1	28.3	9	4	10.5	X7R	银	100	-	10A	1.0μF	C	5	20	38	52	65	70	≥80
L8060-029	1	35	15	10	13.5	X7R	银	50	-	10A	1.0μF*2	PI	10	27	63	>70	>70	>70	>70
L8060-007N	1	28.3	9	4	10.5	X7R	镍	100	-	10A	1.5μF	C	10	26	42	57	70	75	≥80
L8060-017N	1	28.3	9	4	10.5	X7R	镍	50	-	10A	2.0μF	C	17	30	50	63	70	75	≥80
L8060-085N	1.2	35	9	4	12	X7R	镍	50	-	15A	4.7μF	C	25	37	56	65	70	75	≥80

S10 M8系列:



产品编号	外形尺寸						材料特性	电镀层	工作电压		电流	容量	电路	插入损耗 (dB)							
	d	L	L1	L2	L3	M			DC	AC				10 KHZ	100 KHZ	1 MHz	10 MHz	100 MHz	1 GHz	10 GHz	
L10080-045N	1.5	35	15	7	10	A	-	镍	500	-	20A	-	-	-	-	-	-	-	-	-	-
L10080-019N	1.5	35	15	7	10	B	-	镍	200	-	15A	-	-	-	-	-	-	-	-	-	-
L10080-030N	1.5	35	15	7	10	A	SL	镍	-	250	20A	100pF	C	-	-	-	-	3	20	27	
L10080-001AN	1.5	35	15	7	10	A	X7R	镍	500	-	20A	1000pF	C	-	-	-	5	20	35	40	
L10080-042N	1.5	35	15	7	10	A	X7R	镍	-	500	20A	1000pF	C	-	-	-	5	20	35	40	
L10080-023N	2.5	35	15	7	10	A	X7R	镍	500	-	50A	2200pF	C	-	-	-	8	24	35	43	
L10080-032AN	2.5	35	15	7	10	A	Y5V	镍	-	250	50A	3300pF	C	-	-	-	10	27	38	45	
L10080-024N	1.5	35	15	7	10	A	Y5V	镍	-	250	20A	3300pF	C	-	-	-	10	27	38	45	
L10080-032N	2.5	35	15	7	10	A	Y5V	镍	-	220	50A	4700pF	C	-	-	-	13	30	40	50	
L10080-032BN	2.5	35	15	7	10	A	Y5V	镍	100	-	50A	5000pF	C	-	-	-	13	30	40	50	
L10080-009N	1.5	35	15	7	10	A	X7R	银	100	-	25A	0.01μF	C	-	-	4	21	35	50	58	
L10080-026N	2.5	35	15	7	10	A	X7R	镍	500	-	40A	0.01μF	C	-	-	4	21	35	50	58	
L10080-028N	1.5	35	15	7	10	B	X7R	镍	500	-	15A	0.05μF	C	-	-	15	34	45	58	60	
L10080-018N	2	35	15	7	10	A	X7R	镍	60	-	50A	0.1μF	C	-	5	22	40	47	65	≥65	
L10080-044N	2	35	15	7	10	C	X7R	镍	60	-	50A	0.1μF	C	-	5	22	40	47	65	≥65	
L10080-014N	1.5	35	15	7	10	A	X7R	镍	100	-	20A	1.0μF	C	5	20	38	52	65	70	≥80	
L10080-049N	1.5	35	15	7	10	A	X7R	镍	100	-	20A	2.0μF	C	17	30	50	63	70	75	≥80	

S14 M10系列:



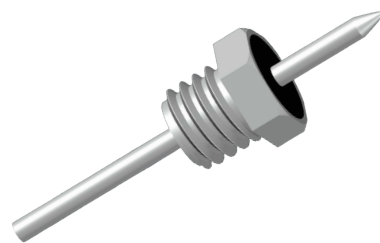
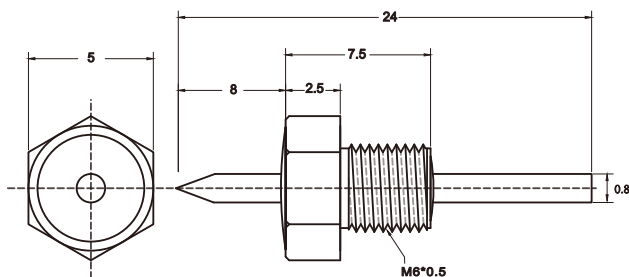
产品编号	材料特性	电镀层	工作电压		电流	电路
			DC	AC		
L140100-004N	X7R	镍	-	500	20A	C

容量	插入损耗 (dB)						
	10 KHZ	100 KHZ	1 MHz	10 MHz	100 MHz	1 GHz	10 GHz
1000pF	-	-	-	5	20	35	40

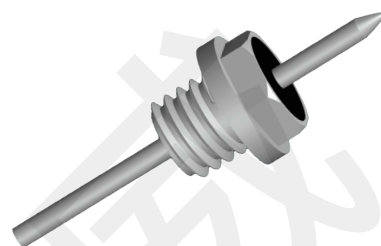
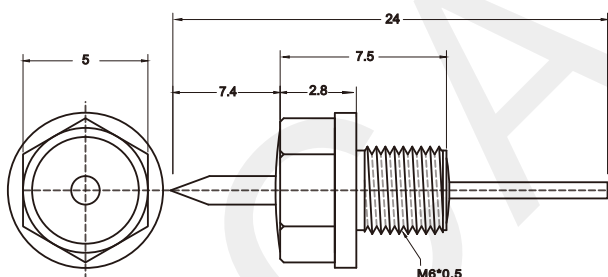
螺纹式穿心电容（非常规）



螺纹式穿心电容（非常规）

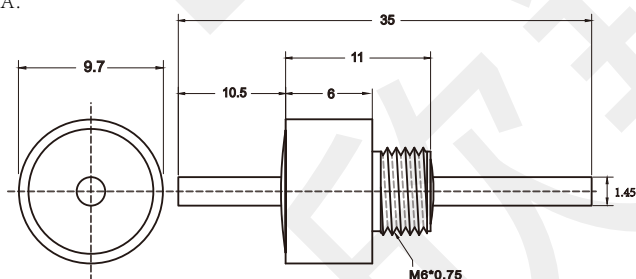


产品编号	材料特性	电镀层	工作电压		电流	容量	电路	插入损耗 (dB)						
			DC	AC				10 KHZ	100 KHZ	1 MHz	10 MHz	100 MHz	1 GHz	10 GHz
L5060-001	X7R	银	200	-	10A	1500PF	C	-	-	-	5	22	35	40

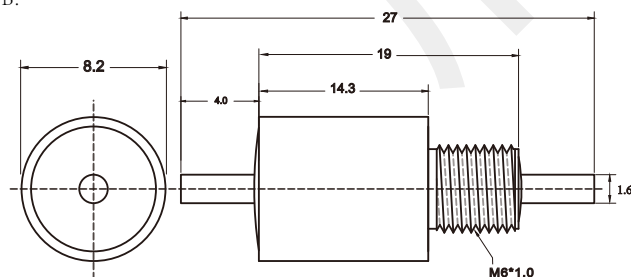


产品编号	材料特性	电镀层	工作电压		电流	容量	电路	插入损耗 (dB)						
			DC	AC				10 KHZ	100 KHZ	1 MHz	10 MHz	100 MHz	1 GHz	10 GHz
L5060-001A	X7R	银	200	-	10A	1500PF	C	-	-	-	5	22	35	40

A.

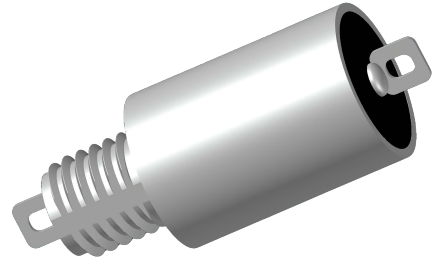
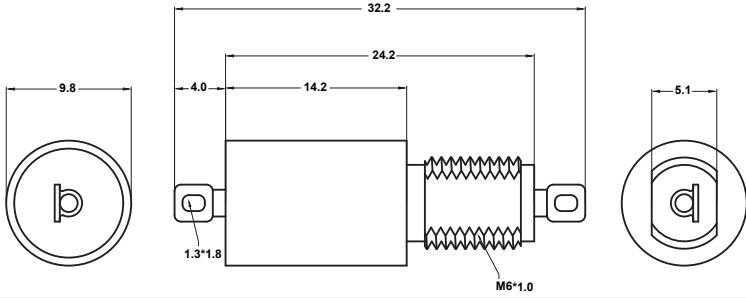


B.

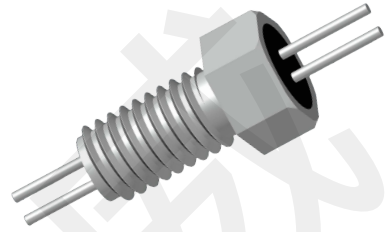
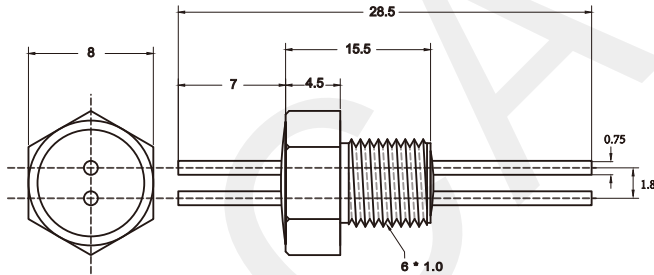


产品编号	外形尺寸	材料特性	电镀层	工作电压		电流	容量	电路	插入损耗 (dB)						
				DC	AC				10 KHZ	100 KHZ	1 MHz	10 MHz	100 MHz	1 GHz	10 GHz
L8260-001	B	X7R	金	50	-	15A	58000pF	C	-	-	15	34	45	60	≥60
L8260-002	B	X7R	金	50	-	15A	680000pF	C	5	20	35	50	62	65	≥70
L9860-001	A	X7R	银	100	-	15A	1.5μF	C	10	26	42	57	70	75	≥80

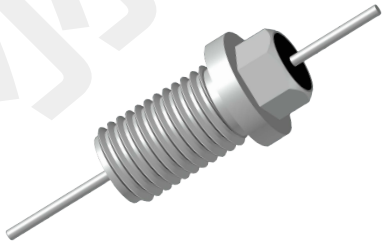
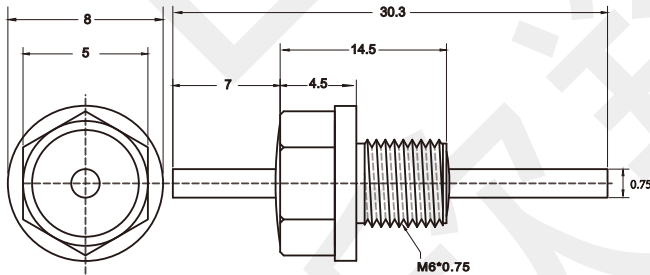
螺纹式穿心电容 (非常规)



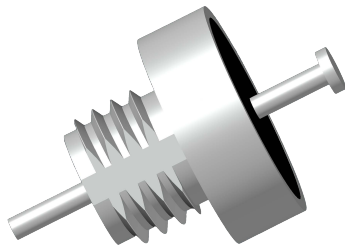
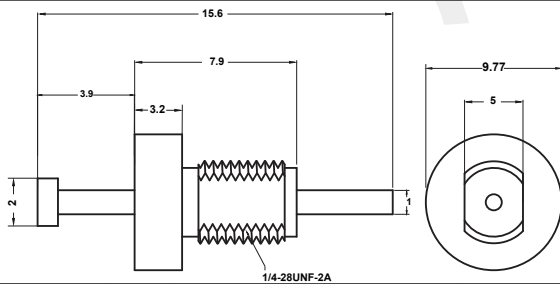
产品编号	外形尺寸				材料特性	电镀层	工作电压		电流	容量	电路	插入损耗 (dB)						
	L	L1	L2	M			DC	AC				10 KHZ	100 KHZ	1 MHZ	10 MHZ	100 MHZ	1 GHZ	10 GHZ
L9860-004	32.2	24.2	14.2	M6*1.0	X7R	银	220	-	15A	0.2 μ F*2	PI	-	13	42	>70	>70	>70	>70
L9860-002	32.2	24.2	14.2	M6*1.0	X7R	银	80	-	15A	1.4 μ F*2	PI	12	29	65	>70	>70	>70	>70
L9860-003	32.2	24.2	14.2	M6*1.0	X7R	银	80	-	15A	4.0 μ F	C	23	35	55	65	70	75	\geq 80
L1/4-28UNF-2A-008A	17.5	9.3	4.5	1/4-28UNF-2A	X7R	银	80	-	15A	1.2 μ F	LC	4	22	42	62	70	>70	>70
L1/4-28UNF-2A-008	17.5	9.3	4.5	1/4-28UNF-2A	X7R	银	100	-	15A	1.4 μ F	LC	6	23	44	63	70	>70	>70



产品编号	材料特性	电镀层	工作电压		电流	容量	电路	插入损耗 (dB)										
			DC	AC				10 KHZ	100 KHZ	1 MHZ	10 MHZ	100 MHZ	1 GHZ	10 GHZ				
L8060-075	-	银	500	-	7A	<10pF	C	-	-	-	-	-	-	-	-	-	-	7



产品编号	材料特性	电镀层	工作电压		电流	容量	电路	插入损耗 (dB)										
			DC	AC				10 KHZ	100 KHZ	1 MHZ	10 MHZ	100 MHZ	1 GHZ	10 GHZ				
L8060-076	X7R	银	50	-	7A	0.05 μ F*2	PI	-	4	18	64	>70	>70	>70	>70	>70	>70	>70
L8060-094	Y5U	银	200	-	7A	3000pF	C	-	-	-	10	25	38	45				



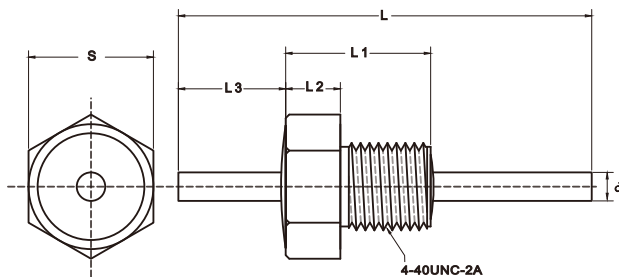
产品编号	材料特性	电镀层	工作电压		电流	容量	电路	插入损耗 (dB)										
			DC	AC				10 KHZ	100 KHZ	1 MHZ	10 MHZ	100 MHZ	1 GHZ	10 GHZ				
L1/4-28UNF-2A-001	X7R	银	50	-	15A	1.4 μ F	LC	6	23	44	63	70	>70	>70				

螺纹式穿心电容 (英美制)



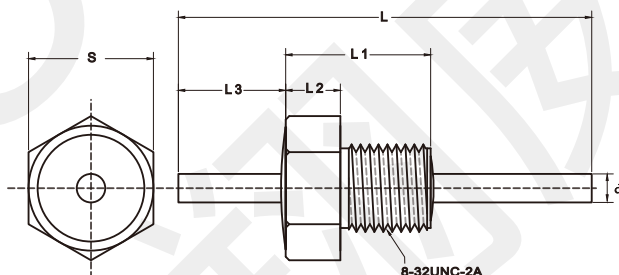
螺纹式穿心电容 (英美制)

M4-40UNC-2A系列:



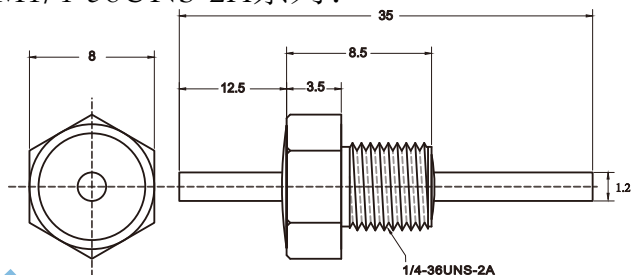
产品编号	外形尺寸						材料特性	电镀层	工作电压		电流	容量	电路	插入损耗 (dB)						
	S	d	L	L1	L2	L3			DC	AC				10 KHZ	100 KHZ	1 MHz	10 MHz	100 MHz	1 GHz	10 GHz
L4-40UNC-2A-016N	4.0	0.75	22	8.6	3	9	SL	镍	300	-	7A	100pF	LC	-	-	-	-	6	23	>70
L4-40UNC-2A-017N	4.0	0.75	22	8.6	3	9	SL	镍	300	-	7A	500pF	LC	-	-	-	2	19	37	>70
L4-40UNC-2A-002N	3.2	0.75	30.3	5.4	1.8	9.5	X7R	镍	100	-	10A	1000pF	C	-	-	-	5	20	35	40
L4-40UNC-2A-011N	4.0	0.75	22	8.6	3	9	X7R	镍	300	-	7A	1200pF	LC	-	-	-	6	25	44	>70
L4-40UNC-2A-008N	3.2	0.75	19	5.4	1.8	9	X7R	镍	100	-	7A	0.01μF	C	-	-	4	21	35	50	58
L4-40UNC-2A-010N	4.0	0.75	22	8.6	3	9	X7R	镍	50	-	7A	0.01μF	LC	-	-	3	20	40	60	>70
L4-40UNC-2A-001N	3.2	0.75	11.4	5.4	1.8	3	X7R	镍	50	-	10A	0.027μF	C	-	-	10	30	41	55	60
L4-40UNC-2A-003N	3.2	0.75	30.3	5.4	1.8	9.5	X7R	镍	50	-	7A	0.1μF	C	-	5	22	40	47	65	≥65

M8-32UNC-2A系列:



产品编号	外形尺寸						材料特性	电镀层	工作电压		电流	容量	电路	插入损耗 (dB)						
	S	d	L	L1	L2	L3			DC	AC				10 KHZ	100 KHZ	1 MHz	10 MHz	100 MHz	1 GHz	10 GHz
L8-32UNC-2A-017	4.75	0.8	30.3	9.2	2.4	7.5	KL	银	100	-	10A	125pF*2	PI	-	-	-	-	11	42	>70
L8-32UNC-2A-010A	4.75	1	28.3	9.2	2.4	12.0	X7R	银	100	-	10A	1000pF	C	-	-	-	5	20	35	40
L8-32UNC-2A-031	4.75	0.75	30.3	9.2	2.4	7	X7R	银	200	-	10A	1000pF*2	PI	-	-	-	10	44	68	>70
L8-32UNC-2A-001	5	0.75	28.3	5.4	1.7	12.5	X7R	银	100	-	7A	1500pF*2	PI	-	-	-	13	51	>70	>70
L8-32UNC-2A-003	5	1	28.3	5.1	1.52	12.5	Y5U	银	100	-	10A	2000pF	C	-	-	-	6	23	35	40
L8-32UNC-2A-030	4.75	1.2	28.3	9.2	2.4	11	Y5U	银	100	-	15A	2700pF	C	-	-	-	10	25	38	45
L8-32UNC-2A-012A	4.75	0.8	30.3	9.2	2.4	7.5	Y5U	银	200	-	7A	2750pF*2	PI	-	-	-	18	60	>70	>70
L8-32UNC-2A-008	5	1	28.3	5.1	1.52	12.5	X7R	银	200	-	10A	500pF	C	-	-	-	10	28	35	
L8-32UNC-2A-028	4.75	1	28.3	9.2	2.4	12	X7R	银	50	-	10A	0.27μF	C	-	10	29	47	60	65	≥70

S8 M1/4-36UNS-2A系列:



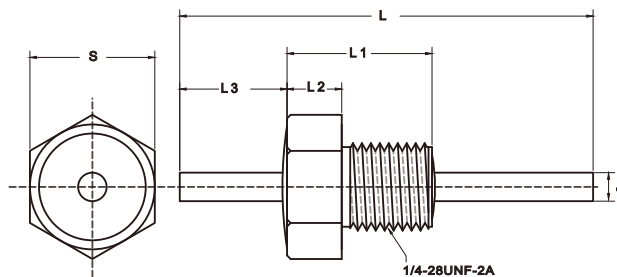
产品编号	材料特性	电镀层	工作电压		电流	电路
			DC	AC		
L1/4-36UNS-2A-001N	X7R	银	100	-	15A	C

容量	插入损耗 (dB)						
	10 KHZ	100 KHZ	1 MHz	10 MHz	100 MHz	1 GHz	10 GHz
1000pF	-	-	-	5	20	35	40

螺纹式穿心电容 (英制)

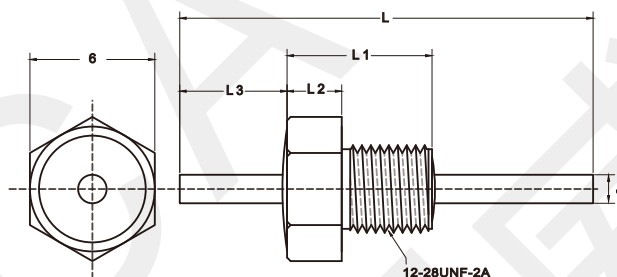


M1/4-28UNF-2A系列:



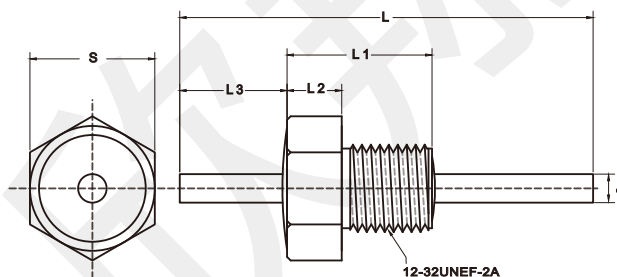
产品编号	外形尺寸						材料特性	电镀层	工作电压		电流	容量	电路	插入损耗 (dB)						
	S	d	L	L1	L2	L3			DC	AC				10 KHZ	100 KHZ	1 MHz	10 MHz	100 MHz	1 GHz	10 GHz
L1/4-28UNF-2A-007	8	1.3	25.4	12	6.4	6.7	SL	银	500	-	25A	100pF	C	-	-	-	-	3	20	27
L1/4-28UNF-2A-016	9.5	1	18.8	11.7	3.8	3.3	X7R	银	400	-	15A	0.12μF	C	-	5	22	40	47	65	≥65
L1/4-28UNF-2A-012	10	1	15.6	7.9	3.2	3.9	X7R	银	100	-	15A	0.5μF	LC	-	-	17	38	51	70	>70
L1/4-28UNF-2A-009	9.8	1.2	27.0	19	14.2	4	X7R	银	80	-	15A	1.4μF*2	PI	12	29	65	>70	>70	>70	>70
L1/4-28UNF-2A-010	9.8	1.2	27	19	14.2	4	X7R	银	80	-	15A	4.0μF	C	23	35	55	65	70	75	≥80

S6 M12-28UNF-2A系列:



产品编号	外形尺寸					材料特性	电镀层	工作电压		电流	容量	电路	插入损耗 (dB)						
	d	L	L1	L2	L3			DC	AC				10 KHZ	100 KHZ	1 MHz	10 MHz	100 MHz	1 GHz	10 GHz
L12-28UNF-2A-003	0.8	28.3	12	4	7	X7R	银	-	150	7A	3000pF*2	PI	-	-	-	20	62	>70	>70
L12-28UNF-2A-006A	1.3	25.4	12	4	6.35	X7R	银	500	-	20A	10000pF	C	-	-	4	21	35	50	58

M12-32UNEF-2A系列:

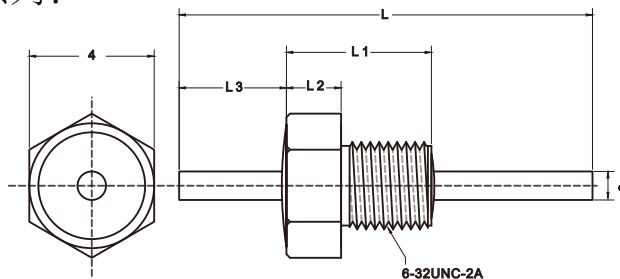


产品编号	外形尺寸						材料特性	电镀层	工作电压		电流	容量	电路	插入损耗 (dB)						
	S	d	L	L1	L2	L3			DC	AC				10 KHZ	100 KHZ	1 MHz	10 MHz	100 MHz	1 GHz	10 GHz
L12-32UNEF-2A-003N	6	1	52	10	4	12.5	-	镍	500	-	10A	-	-	-	-	-	-	-	-	-
L12-32UNEF-2A-001	7.45	0.75	29	17.5	7.2	5	X7R	银	70	-	10A	0.05μF*2	PI	-	4	18	64	>70	>70	>70

螺纹式穿心电容 (英美制)

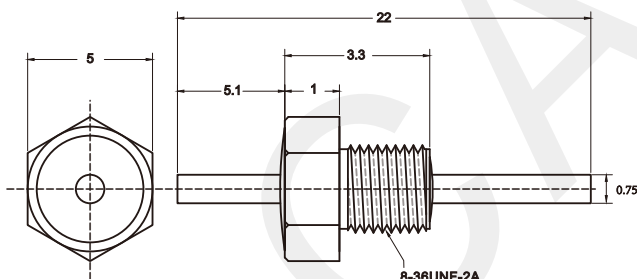


S4 M6-32UNC-2A系列:



产品编号	外形尺寸					材料特性	电镀层	工作电压		电流	容量	电路	插入损耗 (dB)						
	d	L	L1	L2	L3			DC	AC				10 KHZ	100 KHZ	1 MHZ	10 MHZ	100 MHZ	1 GHZ	10 GHZ
L6-32UNC-2A-001	0.7	30.3	9.1	3.2	8.3	X7R	银	200	-	10A	330pF	LC	-	-	-	-	15	34	>70
L6-32UNC-2A-003	0.75	30.3	9.1	3.2	8.3	X7R	银	25	-	7A	0.1μF	C	-	5	22	40	47	65	≥65

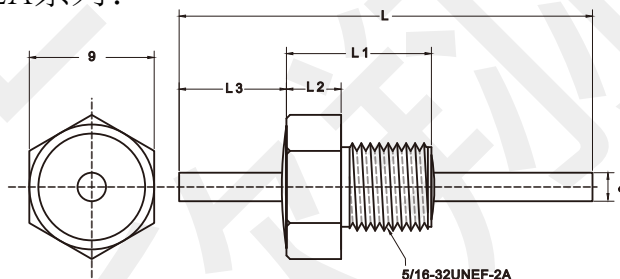
S5 M8-36UNF-2A系列:



产品编号	材料特性	电镀层	工作电压		电流	电路
			DC	AC		
L8-36UNF-2A-001	X7R	银	200	-	7A	C

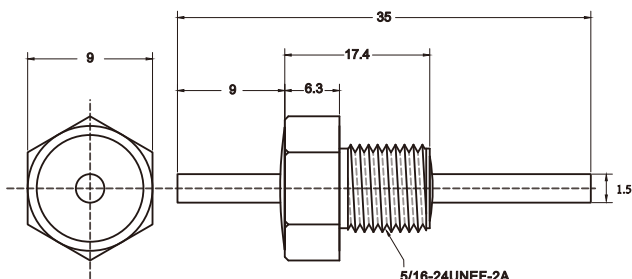
容量	插入损耗 (dB)						
	10 KHZ	100 KHZ	1 MHZ	10 MHZ	100 MHZ	1 GHZ	10 GHZ
100pF	-	-	-	-	3	20	27

S9 M5/16-32UNEF-2A系列:



产品编号	外形尺寸					材料特性	电镀层	工作电压		电流	容量	电路	插入损耗 (dB)						
	d	L	L1	L2	L3			DC	AC				10 KHZ	100 KHZ	1 MHZ	10 MHZ	100 MHZ	1 GHZ	10 GHZ
L5/16-32UNEF-2A-002A	1.5	35	17.4	6.3	9	X7R	银	300	-	20A	1500pF*2	PI	-	-	-	13	51	>70	>70
L5/16-32UNEF-2A-001A	1.5	35	17.4	6.3	9	X7R	银	700	-	25A	2000pF*2	PI	-	-	-	15	55	>70	>70
L5/16-32UNEF-2A-005	1.5	35	17.4	6.3	8.5	X7R	银	700	-	20A	3000pF*2	PI	-	-	-	20	62	>70	>70

S9 M5/16-24UNEF-2A系列:



产品编号	材料特性	电镀层	工作电压		电流	电路
			DC	AC		
L5/16-24UNEF-2A-006	X7R	银	500	350	25A	PI

容量	插入损耗 (dB)						
	10 KHZ	100 KHZ	1 MHZ	10 MHZ	100 MHZ	1 GHZ	10 GHZ
1000pF*2	-	-	-	10	44	68	>70



欣翔威电子

福州欣翔威电子科技有限公司
Fuzhou LCA Electronic Technology Co.,Ltd

地址：福州市马尾区亭江镇万洋众创城A区
01栋1001号厂房

网址：www.0591xw.com

电话：13705068168

邮箱：83954444@0591xw.com

微信：13705068168

QQ：531652223